

2018학년도 우송정보대학  
수시 신입생 모집요강



가장 빨리 **‘한국대표 명장’**이 되는 곳!

# 2018학년도 우송정보대학 수시 신입생 모집요강

## Contents

1. 수시1차 모집인원 04
2. 수시2차 모집인원 05
3. 입학전형 일정안내 06
4. 전형별 지원자격 및 제출서류 안내 07
  - 1) 일반전형
  - 2) 특별전형
  - 3) 농·어촌전형
  - 4) 전문대학·대학졸업자전형
  - 5) 저소득층전형
5. 전형방법 10
6. 지원자 유의사항 13
7. 합격자 사정(선발)원칙 13
8. 합격자 발표 및 등록안내 14
9. 인터넷 원서접수 안내 15
10. 등록금 반환에 관한 사항 15
11. 장학제도 안내 16
12. 학생생활관 안내 21
- \* 글로벌실용음악과 실기 및 면접 안내 22

## 우송정보대학 비전 및 인재상

### 한국대표명장을 키우는 명품대학!

- 고등직업교육기관 출신 직업인으로서 지향점에 대한 목표를 부여, 시장이 요구하는 높은 기술 수준의 전문가
- 우리대학의 목표로 시장연계 실용기술 중심 대학, 시장에서 요구하는 인재 양성기관 제시



### 미래선도 '창의명장'

4차산업혁명에 따른 시장변화에 적극적, 유연한 대응이 가능한 인력

### 한국을 넘어 '세계명장'

경쟁의 확대 및 글로벌화에 적합하고 세계 시장에서 경쟁력을 가진 인력

### 지역발전 '산업명장'

전문 직업인으로서 지역산업을 대표하는 실질적, 현실적 전문 인력

## 명품대학 인증 및 사업선정



• 전문대학 기관평가 인증 획득!



• '2016년 교육기부 진로체험기관 인증제 사업' 참여기관으로 선정!



• 2017년 사회맞춤형 산학협력선도전문대학(LINC+) 육성사업 사회맞춤형학과 중점형 선정!



• 듀얼공동훈련센터 지정!



• 2015년 교육부 대학구조개혁평가 '전국 우수대학' 선정!



• 간호과 간호교육인증평가 '5년 인증' 획득!



• "K-Move 스쿨" 선정!



• '산학맞춤 기술인력양성사업'에 참여대학 선정!



• 자유학기제 유공기관 표창패 수여기관 선정!

## 사회맞춤형 산학협력 선도 전문대학 육성사업

- 지역특성 및 미래전망을 기반으로 시장요구 중심의 사회맞춤반 운영
- 산업체 요구에 최적화된 직무교육 공급자로서의 산학일체형 전문대학
- 지역 수요를 기반으로 하는 협력네트워크 및 교육시스템 구축
- 사회맞춤형 학과운영

모집단 위명	산업체명	모집인원	비전 및 혜택
스마트로봇자동화과 (스마트제조업반)	신성솔라에너지 등 6개 업체	21	스마트팩토리 협약업체 취업 보장
기계자동차설비학부 (자동차부품반)	진영산업 6개 업체	16	자동차부품 협약업체 취업 보장
기계자동차설비학부 (클린룸설비반)	세보엠이씨 등 7개 업체	15	클린룸설비 협약업체 취업 보장
스마트경영학부 (제조업체 사무직반)	신진제약 등 20개 업체	20	회계, 마케팅 업무 등 일반사무직 취업 보장
호텔관광과 (대명리조트반)	대명레저산업	20	대명레저산업 취업 보장
글로벌제과제빵과 (파리바게뜨 제과제빵반)	파리바게뜨(미국법인)	15	파리바게뜨 미국법인(직영점) 취업 보장

# 1. 수시1차 모집인원

구분	학부 / 학과		입학 정원	정원내				정원외			
				일반	특별			계	농어촌	저소득	대졸자
					전문과정	연계교육	대학자체				
Sol International School	글로벌명품조리과		50	41			4	45			
	글로벌제과제빵과		40	31			4	35			
	글로벌호텔외식과		50	44			3	47			
	글로벌실용음악과		60	38				38			
	일본외식조리학부	일본외식조리전공 일본제과제빵전공	75	69			3	72			
호텔외식 조리계열	외식조리과		100	86	8			94	2	2	2
	제과제빵학부	제과제빵실무전공 제과제빵창업전공	80	63	8			71	4	1	2
	식품영양조리학부	식품영양전공 조리과학전공	50	41	3	2		46			
	조리부사관과		40	36				36	1	1	
	호텔관광과		120	92	10	6		108	2	2	
뷰티디자인 아트계열	애완동물학부	애견의료전공	40	33	2	1		36			
		애견미용전공	30	23	2	1		26	3	2	2
		동물관리전공	40	33	2	1		36			
	뷰티디자인학부	메이크업전공 피부관리전공 헤어디자인전공	170	100	15	6	40	161	5		
디자인·영상콘텐츠학부	시각디자인전공 귀금속디자인전공 영상콘텐츠전공	110	95	8			103				
기계전자 컴퓨터계열	스마트로봇자동화과		60	49	4		3	56			
	기계자동차설비학부	기계전공 자동차전공 에너지클린룸설비전공	180	136	15	10	5	166	3	2	
	전자정보과		80	68	5	3		76			
	컴퓨터정보과		80	67	7			74			
철도건축 소방계열	철도교통학부	기관사전공 철도기계전공 철도운수경영전공	120	95	15		2	112	4	2	2
		철도토목과	60	44	5	5		54			
	리모델링건축과		60	41	9		4	54			
	소방안전관리과		70	61	5			66	5	2	
보건교육 복지계열	간호과 (3년제)		80	남 27 여 27				54	8	15	15
	언어재활과 (3년제)		40	36				36			
	치과경영과		40	33	2			35			
	병원행정과		100	84	8	2	2	96	3	2	
	아동보육과		40	33	4			37			
	유아교육과		120	93	15		2	110	5	2	2
	사회복지과		80	61	10		3	74	1	1	1
	스마트경영학부	세무경영전공 유통경영전공 자기설계자율전공	80	67	10			77			
합계			2,345	1,847	172	37	75	2,131	46	34	26

※ 전공별 모집이 아닌 학부의 전공은 입학 후 본인이 자유로이 선택할 수 있다.  
 - 단, 전공별 선택인원이 20명 미만일 때에는 개설하지 않을 수 있다.  
 ※ 간호과 정원내 모집인원은 남, 여를 구분하여 모집함. (단, 정원외 모집인원은 남, 여 구분없이 모집함)

## 2. 수시2차 모집인원

구분	학부 / 학과	입학 정원	정원내				정원외			
			일반	특별			계	농어촌	저소득	대졸자
				전문과정	연계교육	대학자체				
Sol International School	글로벌명품조리과	50	4			4				
	글로벌제과제빵과	40	4			4				
	글로벌호텔외식과	50	2			2				
	글로벌실용음악과	60	15			15				
	일본외식조리학부	일본외식조리전공 일본제과제빵전공	75	2			2			
호텔외식 조리계열	외식조리과	100	3	2		5				
	제과제빵학부	제과제빵실무전공 제과제빵창업전공	80	6	2		8			
	식품영양조리학부	식품영양전공 조리과학전공	50	2	1		3			
	조리부사관과		40	4			4			
	호텔관광과		120	10	1		11			
뷰티디자인 아트계열	애완동물학부	애견의료전공	40	2	1		3			
		애견미용전공	30	2	1		3			
		동물관리전공	40	2	1		3			
	뷰티디자인학부	메이크업전공 피부관리전공 헤어디자인전공	170	7	2		9			
디자인·영상콘텐츠학부	시각디자인전공 귀금속디자인전공 영상콘텐츠전공	110	4	2		6				
기계전자 컴퓨터계열	스마트로봇자동화과	60	2	1		3				
	기계자동차설비학부	기계전공 자동차전공 에너지클린룸설비전공	180	10	3		13			
	전자정보과		80	2	1		3			
	컴퓨터정보과		80	4	1		5			
철도건축 소방계열	철도교통학부	기관사전공 철도기계전공 철도운수경영전공	120	4	2		6			
	철도토목과		60	3	2		5			
	리모델링건축과		60	3	2		5			
	소방안전관리과		70	2	1		3			
보건교육 복지계열	간호과 (3년제)		80	남 10 여 10			20			
	언어재활과 (3년제)		40	3			3			
	치과경영과		40	2	2		4			
	병원행정과		100	2	1		3			
	아동보육과		40	2	1		3			
	유아교육과		120	6	2		8			
	사회복지과		80	3	2		5			
	스마트경영학부	세무경영전공 유통경영전공 자기설계자율전공	80	2	1		3			
합계		2,345	139	35		174				

※ 간호과 일반전형 모집인원은 남, 여를 구분하여 모집함.

※ 수시1차모집 지원인원에 따라 학부/학과별 정원내·외 모집인원은 변경될 수 있음. (홈페이지 참조)

### 3. 입학전형 일정안내

구 분	수시 1차	수시 2차	비 고
원서접수	2017. 09. 11(월) ~ 09. 29(금)	2017. 11. 07(화) ~ 11. 21(화)	• 본 대학 지정 접수처에서 18시까지
면접고사	2017. 10. 18(수) ~ 10. 19(목)	2017. 11. 29(수)	• 접수증 하단 및 홈페이지 참조 • 실시학과 반드시 확인
실기고사	2017. 10. 18(수)	2017. 11. 29(수)	• 접수증 하단 및 홈페이지 참조 (글로벌실용음악과)
합격자 발표	2017. 11. 03(금)	2017. 12. 08(금)	• 본 대학 홈페이지에서 확인
예치 등록금 등록	2017. 12. 18(월) ~ 12. 21(목)		• 지정된 금융기관에서 납부
충원합격 및 등록	2017. 12. 22(금) ~ 12. 29(금)		• 지정된 금융기관에서 납부
본 등록금 등록	2018. 02. 07(수) ~ 02. 09(금)		• 지정된 금융기관에서 납부
전형료	전형료 25,000원 (인터넷접수 위탁수수료포함) / 실기고사료 15,000원		

#### ■ 면접 실시 여부

면접 실시 학과	간호과, 글로벌명품조리과, 글로벌제과제빵과, 글로벌호텔외식과, 글로벌실용음악과, 리모델링건축과, 병원행정과, 뷰티디자인학부, 애원동물학부(애견의료전공, 애견미용전공, 동물관리전공), 외식조리과, 일본외식조리학부, 제과제빵학부, 조리부사관과, 호텔관광과
면접 미 실시 학과	기계자동차설비학부, 디자인·영상콘텐츠학부, 사회복지과, 소방안전관리과, 스마트경영학부, 스마트로봇자동화과, 식품영양조리학부, 아동보육과, 언어재활과, 유아교육과, 전자정보과, 철도교통학부, 철도토목과, 치과경영과, 컴퓨터정보과

※ 면접 실시 학과를 반드시 확인.

※ 면접고사 응시자는 면접일에 본인의 사진이 부착된 신분증(주민등록증)을 반드시 지참.

- 면접고사의 면접시간은 본인이 선택할 수 있음.

※ 실기고사 응시자는 본인의 사진이 부착된 신분증 및 사진1매를 반드시 지참.

- 글로벌실용음악과는 면접과 실기를 동시에 실시함. (접수증 하단 면접고사 시간 확인)

※ 2018학년도 수시(1차, 2차)모집에 합격한 자(최초합격자 및 충원합격자)는 등록(예치금납부)여부에 관계없이 정시모집 및 추가모집에 지원할 수 없으며 이를 위반시 입학이 무효됨.

※ 이중등록자 및 복수지원 위반자에 대하여는 입학이 취소함.

전문대학은 일반대학과 달리 수시모집 지원(6회) 횟수 제한이 없습니다.

## 4. 전형별 지원자격 및 제출서류 안내

### 01\_ 일반전형

#### 1. 지원자격

- 1) 고등학교 졸업(2018년 2월 졸업예정)자 또는 이와 동등 이상의 학력자
- 2) 외국 고교과정 이수자

#### 2. 제출서류

##### 제출서류

- 입학원서 1부
- 학교생활기록부 사본 1부 (2012년 2월 이전 졸업자 해당)  
- 2013년 2월 졸업부터 2018년 2월 졸업예정자 중 학생부 온라인 제공 동의자는 미제출
- 고등학교 졸업학력 검정고시 합격자: 합격증명서 1부, 성적증명서 1부
- 외국고교과정 졸업자: 해당 졸업증명서 원본 (해당 졸업증명서 한글번역 공증제출)

### 02\_ 특별전형

#### 1. 지원자격

고등학교 졸업(2018년 2월 졸업예정)자 또는 이와 동등 이상의 학력자로서 아래 지원 자격 중 한 가지에 해당하는 자

- 1) **전문(직업)과정**: 특성화고교·예체능고교 및 일반고 학생 중 직업(위탁)과정 이수자
- 2) **연계교육선발**: 본 대학과 연계교육협약을 체결한 고등학교 졸업예정자로서 연계교육과정을 이수하고 해당 고등학교장의 추천을 받은 자
- 3) **대학자체기준**(아래 기준에 해당하는 자)
  - 교사추천자
  - 자격증소지자 (국가기술자격증, 모집학과 관련 민간자격)
  - 어학능력 우수자 (TOEIC, HSK, JPT 이에 상응하는 외국어 공인성적)
  - 산업체근무자
  - 국가보훈법령의 교육지원대상자
  - 다문화자녀

※ 단, 글로벌명품조리과, 글로벌제과제빵과, 글로벌호텔외식과는 어학능력우수자만 지원 가능.

## 2. 제출서류

제출서류	공통사항	<ul style="list-style-type: none"> <li>• 입학원서 1부</li> <li>• 학교생활기록부 사본 (2012년 2월 이전 졸업자 해당) 1부 - 2013년 2월 졸업부터 2018년 2월 졸업예정자 중 학생부 온라인 제공 동의자는 미제출</li> <li>• 고등학교 졸업학력 검정고시 합격자: 합격증명서 1부, 성적증명서 1부</li> </ul>		
	특성화고	<ul style="list-style-type: none"> <li>• 공통사항</li> <li>• 직업(위탁)과정 이수자는 해당 위탁학교의 확인서 1부</li> </ul>		
	연계교육	<ul style="list-style-type: none"> <li>• 공통사항</li> <li>• 해당 고등학교 교장의 추천서 1부</li> </ul>		
	대학자체기준	• 공통사항		
		고교담임교사추천자	• 담임교사 추천서	
		자격증소지자	• 관련 자격증 사본 (국가기술자격 및 관련 민간자격)	
		어학능력 우수자	<ul style="list-style-type: none"> <li>• TOEIC 500점 이상 성적증명서</li> <li>• HSK 3급 이상 성적증명서</li> <li>• JPT 450점 이상 성적증명서</li> <li>• TOEIC, HSK, JPT 이에 상응하는 외국어 공인성적 증명서</li> </ul>	
		산업체근무자	<ul style="list-style-type: none"> <li>• 아래 서류 선택하여 1부 제출</li> <li>1. 건강보험자격득실확인서</li> <li>2. 국민연금가입증명서</li> <li>3. 고용보험가입확인서</li> </ul>	
국가보훈법령의 교육지원대상자		• 대학 입학 특별전형 대상자 증명서 (지방보훈청발행)		
다문화자녀	• 가족관계증명서 (다문화가정 증빙가능 서류)			

## 03\_ 농·어촌전형

### 1. 지원자격

고등학교 졸업(2018년 2월 졸업예정)자 중 아래 자격기준에 해당하는 자

- 1) 농어촌(읍, 면 단위 이하)지역에 소재하는 고등학교 졸업(예정)자로서 고등학교의 전 교육과정을 이수하고 재학기간 중 본인과 보호자 1인 이상이 읍·면에 거주한 자
- 2) 다만, 재학 중 행정구역 개편 등으로 학교 소재지가 변경된 경우에는 입학당시의 읍·면 단위 소재지를 기준으로 농어촌지역 출신자로 인정한다.  
(읍·면에 소재한 특수목적고인 과학고, 외국어고, 예술고, 체육고 졸업(예정)자 및 검정고시 출신자는 제외함)

### 2. 제출서류

제출서류	<ul style="list-style-type: none"> <li>• 입학원서 1부</li> <li>• 학교생활기록부 사본 1부 (2012년 2월 이전 졸업자 해당) - 2013년 2월 졸업부터 2018년 2월 졸업예정자 중 학생부 온라인 제공에 동의자는 미제출</li> <li>• 보호자와 본인이 모두 등재된 주민등록등본 1부 (주소이전사항 포함)</li> <li>• 주거이동 상황이 있을 경우 보호자와 본인의 주민등록초본 1부</li> </ul>
------	-------------------------------------------------------------------------------------------------------------------------------------------------------------------------------------------------------------------------------------------------------------------



## 04\_ 전문대학 · 대학졸업자전형

### 1. 지원자격

- 1) 전문대학 졸업 및 4년제 대학교 2년 이상 수료자 (70학점 이상)
- 2) 고등교육법 시행령 제70조(학력인정)에 의거 동등학력이 있다고 인정되는 자

### 2. 제출서류

제출서류	<ul style="list-style-type: none"><li>• 입학원서 1부</li><li>• 최종대학 졸업증명서 또는 수료증명서 1부 (재학증명서는 인정하지 않음)</li><li>• 최종대학 성적증명서 1부 (평균평점을 성적백분율로 환산하여 제출)</li></ul>
------	------------------------------------------------------------------------------------------------------------------------------------------------------------

## 05\_ 저소득층전형

### 1. 지원자격

고등학교 졸업(2017년 2월 졸업예정)자 또는 이와 동등 이상의 학력자로서「국민기초생활 보장법」제2조 제1호, 제2호에 따른 수급권자 및 같은 조 제10호에 따른 차상위계층

### 2. 제출서류

제출서류	<ul style="list-style-type: none"><li>• 입학원서 1부</li><li>• 학교생활기록부 사본 1부 (2012년 2월 이전 졸업자 해당)<ul style="list-style-type: none"><li>- 2013년 2월 졸업부터 2018년 2월 졸업예정자 중 학생부 온라인 제공 동의자는 미제출</li></ul></li><li>• 고등학교 졸업학력 검정고시 합격자: 합격증명서 1부, 성적증명서 1부</li><li>• 기초생활 수급자 증명서 중 1부 (생계·의료급여 대상자 외 주거·교육급여 대상자도 포함)</li><li>• 차상위 복지급여를 받고 있는 가구의 지원자:<ul style="list-style-type: none"><li>- 시·군·구청장 또는 읍·면·동주민센터장의「자활근로자, 장애수당 대상자, 장애인연금대상자, 한부모가족, 우선돌봄 차상위 확인서」를 받아 제출</li><li>- 차상위 본인부담경감 대상자의 경우 국민건강보험공단 이사장이 발행하는「차상위 본인부담경감 대상자 증명서」 제출</li><li>- 증빙서류는 제출일로부터 7일 이내 발급한 서류여야 함.</li></ul></li></ul>
------	-----------------------------------------------------------------------------------------------------------------------------------------------------------------------------------------------------------------------------------------------------------------------------------------------------------------------------------------------------------------------------------------------------------------------------------------------------------------------------------------------------------------------------------------------------------------------------------------------------------

## 5. 전형방법

### 1. 성적반영 비율 및 점수

1) 전 학부/학과 (글로벌실용음악과 제외)

구 분	내신 성적	면접 성적	총 점
면접 실시학과 (전체전형)	400점(80%)	100점(20%)	500점(100%)
면접 미실시학과 (전체전형)	400점(100%)		400점(100%)

2) 글로벌실용음악과

내신 성적	면접 성적	실기 성적	시창 및 실연	기초이론	총 점
300점(30%)	150점(15%)	500점(50%)	25점(2.5%)	25점(2.5%)	1,000점(100%)

### 2. 학교생활기록부 반영방법

1) 학년별 및 교과별 반영 방법

구 분	반영 과목	학년별 반영 (%)			요소별 반영		점수 반영
		1 학년	2 학년	3 학년	교과	비교과	
전학과 전체전형	전과목	100%	-	-	100%	-	석차등급

2) 졸업연도별 성적산출 방법

구 분	성적산출
2008년 2월 졸업자 ~ 2018년 2월 졸업예정자	석차등급 적용
1999년 2월 졸업자 ~ 2007년 2월 졸업자	과목별 석차백분율 산출하여 석차등급 적용
1998년 2월 졸업자	1학년은 학기별 계열석차백분율 산출하여 석차등급 적용 2·3학년은 과목별 석차백분율 산출하여 석차등급 적용
1997년 2월 졸업자	1·2학년은 학기별 계열석차백분율 산출하여 석차등급 적용 3학년은 과목별 석차백분율 산출하여 석차등급 적용
1996년 2월 이전 졸업자 (1996년 2월 졸업자 포함)	학기별 계열석차백분율 산출하여 석차등급 적용
고교졸업학력검정고시 합격자	취득평균점수로 백분율 산출하여 석차등급 적용
외국 고등학교 과정 이수자 및 학교생활기록부 성적이 없는 자	최하등급 반영

※ 성적 표시가 안된 교과목은 제외한다. (이수, 우수, 보통, 미흡 등)  
- 단, 성취평가제 교과는 석차등급으로 환산하여 반영함.

※ 기타 사유로 성적확인이 불가능한 경우 해당학기를 최하점수(9등급) 처리한다.

3) 학교생활기록부 성적산출 계산방법

구 분	학교생활기록부 성적(석차등급) 산출 순서
2008년 2월 졸업자 ~ 2018년 2월 졸업예정자	① 등급환산값 구하기 : 과목별 등급 × 이수단위수 ② 석차등급 구하기 : 등급환산값의 합 / 이수단위의 합 ③ 학년 석차등급 : (1학기 + 2학기 석차등급) / 2
1999년 2월 졸업자 ~ 2007년 2월 졸업자	① 석차백분율 산출하기 : (석차 / 재적수) × 100 ② 환산등급 구하기 : 산출된 석차백분율로 과목별 환산등급을 구한다. - 백분율 산출하여 「학교생활기록부 교과성적 산출표」에 대비하여 환산등급을 부여 석차등급을 산출하여 적용한다. ③ 등급환산값 구하기 : 과목별 환산등급 × 이수단위수 ④ 석차등급 구하기 : 등급환산값의 합 / 이수단위수의 합 ⑤ 학년 석차등급 : (1학기 + 2학기 석차등급) / 2
1998년 2월 졸업자	① 1학년 성적은 1996년 2월 이전 졸업자 성적 산출방법 적용 ② 2·3학년 성적은 1999년 2월 ~ 2007년 2월 졸업자 성적 산출방법 적용
1997년 2월 졸업자	① 1·2학년 성적은 1996년 2월 이전 졸업자 성적 산출방법 적용 ② 3학년 성적은 1999년 2월 ~ 2007년 2월 졸업자 성적 산출방법 적용
1996년 2월 이전 졸업자 (1996년 2월 졸업자 포함)	① 학기별 백분율 산출하기 : (석차 / 재적수) × 100 ② 환산등급 구하기 : 산출된 백분율로 학기별 석차등급을 구한다. - 백분율 산출하여 「학교생활기록부 교과성적 산출표」에 대비하여 환산등급을 부여 석차등급을 산출하여 적용한다. ③ 학년 석차등급 : (1학기 + 2학기 석차등급) / 2
고교졸업학력검정고시 합격자	① 백분율 산출 : (100 - 취득평균점수) × 2.5 ② 백분율 산출하여 「학교생활기록부 교과성적 산출표」에 대비하여 환산등급을 부여 석차등급을 산출하여 적용한다.
성취평가제 교과성적 (특성화고교 전문교과)	① Z값 산출 : (과목원점수 - 평균점수) / 표준편차 ② Z값을 정규분포표에 의한 석차백분율 적용 ③ 석차백분율에 의한 석차등급 적용

※ 성적산출방법 예시는 홈페이지(<http://ent.wsi.ac.kr/>) 참조.

4) 학교생활기록부 교과성적 산출표

환산등급	석차백분율 (%)	석차등급 범위	환산점수	
			전체학과	글로벌실용음악과
1	0.00001 ~ 4.00000	1.00 ~ 1.99	400	300
2	4.00001 ~ 11.00000	2.00 ~ 2.99	395	295
3	11.00001 ~ 23.00000	3.00 ~ 3.99	390	290
4	23.00001 ~ 40.00000	4.00 ~ 4.99	385	285
5	40.00001 ~ 60.00000	5.00 ~ 5.99	380	280
6	60.00001 ~ 77.00000	6.00 ~ 6.99	375	275
7	77.00001 ~ 89.00000	7.00 ~ 7.99	370	270
8	89.00001 ~ 96.00000	8.00 ~ 8.99	365	265
9	96.00001 ~ 100.00000	9.00 ~ 9.99	360	260

※ 석차등급범위는 소수점 셋째자리 버림.

※ 검정고시자는 환산된 석차백분율에 적용하여 환산등급과 환산점수를 부여한다.

5) 전문대학·대학졸업자전형 성적 산출표

환산등급	평균평점의 성적 백분위 범위	환산점수	비 고
1	100.00 ~ 95.00	400	
2	94.99 ~ 90.00	395	
3	89.99 ~ 85.00	390	
4	84.99 ~ 80.00	385	
5	79.99 ~ 75.00	380	
6	74.99 ~ 70.00	375	
7	69.99 ~ 65.00	370	
8	64.99 ~ 60.00	365	
9	59.99 ~	360	

※ 평균평점의 성적백분위는 소수점 셋째자리 버림.

3. 면접고사 안내

- 가. 지원자는 면접 실시여부 학과를 반드시 확인한다.
- 나. 지원자는 면접에 반드시 참석하여야 하며, 불참할 경우 전형대상자에서 제외한다.
- 다. 면접시 신분증(주민등록증 또는 사진이 포함된 신분증)을 반드시 지참하여야 한다.
  - 신분증을 분실한 경우에는 '주민등록발급신청확인서' 지참
- 라. 면접은 개별평가하며, 면접위원별 각각 평가한 점수를 합산하여 평균점수로 산정한다.
- 마. 면접평가기준

항 목	주요내용
인 성	인성 및 품행, 사회성
전문성	지원학과의 이해도, 문제해결 및 잠재능력

※ 평가기준의 세부 사항은 학과별 자체 기준에 의하여 시행한다.

- 바. 본인이 선택한 면접일시 및 장소를 홈페이지 또는 접수증 하단에서 확인한다.

4. 동점자 처리기준

구 분		우 선 순 위
정원내	일반전형	① 전체 내신성적 평균 석차등급 우수자 ② 2학년 석차등급 우수자 ③ 1학년 석차등급 우수자
	특별전형(전문과정)	
	특별전형(대학자체)	
정원외	농·어촌전형 저소득층전형	① 전체 내신성적 평균 석차등급 우수자 ② 2학년 석차등급 우수자 ③ 1학년 석차등급 우수자
	대학졸업자전형	

※ 동점자 처리기준에 규정되어있지 아니한 사항에 대해서는 입학전형위원회에서 별도로 정하는 바에 따라 처리한다.

## 6. 지원자 유의사항

---

- 1) 각 모집전형 [일반전형, 특별전형, 농어촌전형, 저소득층전형, 전문대학·대학졸업자전형] 중 하나의 전형만으로 지원할 수 있다.
- 2) 제출 서류의 허위 기재 또는 변조 등 부정한 방법으로 합격 또는 입학한 사실이 확인될 경우에는 입학한 후라도 합격 또는 입학을 취소할 수 있다.
- 3) 해당 전형에 관련된 제출서류가 서류제출 마감일까지 도착하지 않을 경우에는 서류 미제출로 전형대상자에서 제외한다.
- 4) 제출된 서류 및 전형료는 일체 반환하지 않으며 접수 후에는 인적사항을 제외한 기재사항은 변경하거나 취소할 수 없다.
  - 단, 전형료를 납부한 후 천재지변, 질병, 기타 사고 등 수험생의 귀책이 아닌 사유로 전형에 응시할 수 없을 경우, 원서접수 마감 전에 증명서류를 제출하면 해당 전형료의 일부 또는 전액을 환불할 수 있다.
- 5) 전형료 감면(면제) 및 반환에 대하여 대학 입학전형료 운영지침에 따라 처리한다.
- 6) 고등교육법 제34조의4 제5항에 의거 대학의 장은 입학전형을 마친 후 입학전형관련 수입·지출에 따른 잔액이 발생할 경우 입학전형에 응시한 사람에게 납부한 입학전형료에 비례하여 반환한다. (단, 금융기관의 전산망을 이용하는데 드는 비용이 반환할 금액 이상이면 반환하지 않음)
- 7) 입학원서상의 모든 기재사항은 기재요령에 따라 정확하게 작성하여야 하며, 기재의 착오·누락·오기 등으로 인한 불이익은 지원자 본인이 책임진다.
- 8) 본 신입생 모집요강에 명시되지 아니한 사항은 본 대학 입학전형관리위원회의 심의를 거쳐 결정한다.
- 9) 원서접수 이후 주소, 전화번호가 변경되어 긴급 연락통지 시 연락이 되지 않아 수험생 본인에게 불이익이 발생하지 않도록 연락처 변경 시는 지원학과 및 입학처에 반드시 알려야 한다.
- 10) 신입생은 입학 당해 학기에는 군입대, 질병 등(병원 4주 이상 진단) 부득이한 경우 외에는 휴학을 허가하지 않는다.
- 11) 입학전형과 관련된 성적은 공개하지 않는다.

## 7. 합격자 사정(선발) 원칙

---

- 1) 학부/학과 전형유형별 지원자 중에서 총점 순위에 따라 선발한다.
- 2) 정원내 모든 전형의 모집인원이 미달되거나 결원이 있을 경우에는 타 전형에서 충원한다.
- 3) 정원내 특별전형은 세부기준에 따라 나누어 선발하며, 세부기준 미달 시 타 기준(전문과정, 대학자체기준)에서 충원한다.
- 4) 제출서류를 기한 내에 제출하지 않은 자 또는 지원자격에 미달하는 자는 전형대상자에서 제외한다.
- 5) 면접고사 및 실기고사에 결시한 자는 전형 대상자에서 제외한다.
- 6) 간호과(정원내·외전형)는 다른 지원자에 비하여 학업 성취를 이루기에 미흡하다고 판단되는 경우 입학을 허가하지 않을 수 있다.
- 7) 본 요강에 명시되지 않은 사항은 본 대학 입학전형관리위원회에서 심의 결정한다.

## 8. 합격자 발표 및 등록안내

- 1) 합격자 발표는 본교 홈페이지를 통하여 본인이 직접 합격여부 및 등록에 관한 절차를 확인하고 본 대학 홈페이지에서 합격통지서, 등록금고지서, 합격자 안내문을 출력하여 등록기간 내에 납부해야 한다.
- 2) 등록기간 내에 등록하지 아니한 자는 입학의사가 없는 것으로 간주하여 처리한다.
- 3) 전형별 최초합격자가 등록을 포기할 경우 후보자 순위에 따라 선발하여 통보한다.
- 4) 합격자의 미등록 또는 등록포기 등으로 결원이 발생할 경우, 최초합격자 발표시 정해진 예비후보 순에 따라 전화로 개별통보 하므로, 이 기간 중에는 추가합격에 관한 연락이 가능하도록 항상 수험생 본인 또는 보호자가 대기하여야 하며 연락불가, 등록의사 불분명 및 미등록의 경우에는 입학의사가 없는 것으로 간주하여 차순위 예비 합격후보자로 총원하게 된다.
- 5) 전 학년도 (2017학년도) 학부/학과별 등록금

학부 / 학과명	등록금	입학금
글로벌호텔외식과, 사회복지과, 스마트경영학부, 아동보육과, 유아교육과, 호텔관광과	2,370,000	510,000
간호과, 글로벌실용음악과, 기계자동차설비학부, 디자인·영상콘텐츠학부, 리모델링건축과, 병원행정과, 뷰티디자인학부, 소방안전관리과, 식품영양조리학부, 스마트로봇자동화과, 애완동물학부, 언어재활과, 전자정보과, 철도교통학부, 철도토목과, 치과경영과, 컴퓨터정보과	2,853,000	510,000
조리부사관과	3,485,000	510,000
글로벌명품조리과, 글로벌제과제빵과, 외식조리학부, 일본외식조리학부, 제과제빵학부	3,877,000	510,000

※ 상기금액은 2017학년도 납부금액으로 2018학년도에는 변경될 수 있음.

### ■ 다학기제 운영에 따른 등록 안내

구 분	1학년 1학기	1학년 여름학기	1학년 2학기	1학년 겨울학기	2학년 1학기	2학년 여름학기	2학년 2학기
수업일수	15주	3주	15주	3~4주 (현장실습)	15주	3~4주 (현장실습)	15주
수업료	100%		100%		100%		100%

## 9. 인터넷 원서접수 안내

인터넷 원서접수 사이트	유웨이어플라이	<a href="http://www.uwayapply.com/">http://www.uwayapply.com/</a>
	진학어플라이	<a href="http://www.jinhakapply.com/">http://www.jinhakapply.com/</a>

- 가. 2개 사이트 중 1개를 선택하여 지원하여야 하며, 결제가 정상 처리된 후 접수로 인정됨.  
 나. 인터넷 접수 완료 후, 전형별 관련서류를 본 대학 입학처로 직접방문 또는 우편(발송봉투에 반드시 접수번호 기재)으로 정해진 기간내에 제출해야 함.  
 다. 인터넷 접수시에도 한 업체만을 통하여 지원하여야 함.

## 10. 등록금 반환에 관한 사항

### 1. 입학포기원 제출에 따른 반환금액 (대학등록금에 관한규칙 제6조 2항: 교육부령 제83호)

입학포기원 제출일	환불금액
학기 개시일 전일	전액 반환
학기 개시일부터 30일 까지	입학금을 제외한 등록금의 6분의 5 해당액 반환

※ 장학생이 입학포기를 한 경우에는 납부한 금액을 기준으로 환불됨.

### 2. 접수방법

- 1) 본교 홈페이지를 통한 입학포기서 작성 및 접수
- 2) 해당학과에 방문 또는 팩스를 이용한 직접 제출  
(팩스발송 후 반드시 전화하여 제출여부를 확인하시기 바랍니다.)

### 3. 제출서류

- 1) 지원자(학생) 통장으로 반환할 경우
  - 입학포기서, 본인신분증, 지원자통장사본
- 2) 보호자(부모) 통장으로 반환할 경우
  - 입학포기서, 본인신분증 및 보호자신분증, 보호자(부모)통장사본
  - 보호자와 지원자의 관계를 확인할 수 있는 서류

4. 토·일요일, 공휴일은 반환하지 아니한다.

5. 입학식 이후의 환불은 「대학 등록금에 관한 규칙」에 의거하여 환불한다.

# 11. 장학제도 안내

## 1. 신입생 장학제도

### 가. 외국어성적우수 장학금

장학금명	선발기준	1인당 장학금액	비고
영어성적 우수장학금	<ul style="list-style-type: none"> <li>• 공인 TOEIC 600점 이상(이에 상응하는 영어 공인점수)</li> <li>※ 재학 중 성적(평점) 4.0 이상 유지 시 계속 지급</li> <li>※ 재학 중 공인영어성적 유지 시 계속 지급</li> <li>※ 글로벌학과는 선발하지 않음</li> </ul>	<ul style="list-style-type: none"> <li>• 수업료 전액 (입학금 포함)</li> </ul>	원서접수 시 별도제출 (우편 또는 팩스)
일본어성적 우수장학금	<ul style="list-style-type: none"> <li>• 공인 JPT 650점 이상(이에 상응하는 일본어 공인점수)</li> <li>※ 재학 중 성적(평점) 4.0 이상 유지 시 계속 지급</li> <li>※ 재학 중 공인일본어성적 유지 시 계속 지급</li> <li>※ 글로벌학과는 선발하지 않음</li> </ul>	<ul style="list-style-type: none"> <li>• 수업료 전액 (입학금 포함)</li> </ul>	원서접수 시 별도제출 (우편 또는 팩스)
중국어성적 우수장학금	<ul style="list-style-type: none"> <li>• 공인 HSK 5급 이상(이에 상응하는 중국어 공인점수)</li> <li>※ 재학 중 성적(평점) 4.0 이상 유지 시 계속 지급</li> <li>※ 재학 중 공인중국어성적 유지 시 계속 지급</li> <li>※ 글로벌학과는 선발하지 않음</li> </ul>	<ul style="list-style-type: none"> <li>• 수업료 전액 (입학금 포함)</li> </ul>	원서접수 시 별도제출 (우편 또는 팩스)
글로벌인재 장학금	<ul style="list-style-type: none"> <li>• 공인 TOEIC 600점 이상(이에 상응하는 영어 공인점수)</li> <li>• JPT 650점 이상(이에 상응하는 일본어 공인점수)</li> <li>• HSK 5급 이상(이에 상응하는 중국어 공인점수)</li> <li>※ 재학 중 성적(평점) 4.0 이상 유지 시 계속 지급</li> <li>※ 글로벌실용음악과는 일본어 공인성적만 적용 함</li> <li>※ 재학 중 공인외국어성적 유지 시 계속 지급</li> </ul>	<ul style="list-style-type: none"> <li>• 수업료 전액 (입학금 포함)</li> </ul>	원서접수 시 별도제출 (우편 또는 팩스)
	<ul style="list-style-type: none"> <li>• 공인 TOEIC 550점 이상(이에 상응하는 영어 공인점수)</li> <li>• JPT 600점 이상(이에 상응하는 일본어 공인점수)</li> <li>• HSK 4급 이상(이에 상응하는 중국어 공인점수)</li> <li>※ 글로벌실용음악과는 일본어 공인성적만 적용 함</li> <li>※ 입학 시 1회만 지급</li> </ul>	<ul style="list-style-type: none"> <li>• 수업료 70%</li> </ul>	원서접수 시 별도제출 (우편 또는 팩스)
	<ul style="list-style-type: none"> <li>• 공인 TOEIC 500점 이상(이에 상응하는 영어 공인점수)</li> <li>• JPT 550점 이상(이에 상응하는 일본어 공인점수)</li> <li>• HSK 3급 이상(이에 상응하는 중국어 공인점수)</li> <li>※ 글로벌실용음악과는 일본어 공인성적만 적용 함</li> <li>※ 입학 시 1회만 지급</li> </ul>	<ul style="list-style-type: none"> <li>• 수업료 50%</li> </ul>	원서접수 시 별도제출 (우편 또는 팩스)

※ 제출처 : 대전광역시 동구 동대전로 171 우송정보대학 서캠퍼스 우송관1층 교무처 장학팀

### 나. 입학성적우수 장학금

장학금명	선발기준	1인당 장학금액	비고
입학성적 우수장학금	<ul style="list-style-type: none"> <li>• 학과 모집 전형별 입학성적이 상위 20% 이내인 자</li> <li>• 최초 합격자만 선발(추가 합격자는 선발 제외)</li> <li>• 글로벌학과 선발 제외(글로벌인재 장학금 선발)</li> <li>※ 입학 시 1회만 지급</li> </ul>	<ul style="list-style-type: none"> <li>• 수업료 100만원</li> </ul>	별도 신청 없음 (대학 선발)



다. 입학특별 장학금

장학금명	선 발 기 준	1인당 장학금액	비고
연계장학금	<ul style="list-style-type: none"> <li>• 연계전형에 의하여 입학한 자</li> <li>• 본 대학과 연계프로그램 교육 고교 출신자</li> </ul> ※ 입학시 1회만 지급	• 수업료 50만원	별도 신청 없음 (대학 선발)
대전 인재장학금	<ul style="list-style-type: none"> <li>• 본 대학과 협약 체결한 대전지역고교 출신 우수인재</li> </ul> ※ 입학시 1회만 지급	• 수업료 50만원	별도 신청 없음 (대학 선발)
충청·세종 인재장학금	<ul style="list-style-type: none"> <li>• 본 대학과 협약 체결한 충청·세종지역고교 출신 우수인재</li> </ul> ※ 입학시 1회만 지급	• 수업료 50만원	별도 신청 없음 (대학 선발)

라. 가계지원 장학금

장학금명	선 발 기 준	1인당 장학금액	신청 및 선발시기
우송드림 장학금	<ul style="list-style-type: none"> <li>• 기초수급권자, 차상위계층, 한부모가족 등</li> <li>• 장애학생(장애등급 1~4) 중 가계곤란자</li> <li>• 다문화가정 자녀 중 가계곤란자</li> <li>• 다자녀 가정 자녀 중 가계곤란자</li> <li>• 국가장학금 미 신청자는 제외</li> </ul>	• 소득분위에 따라 지급	국가장학금 신청기간에 신청 (한국장학재단 홈페이지)
우송가족 장학금	<ul style="list-style-type: none"> <li>• 본 대학에 재학중인 2인 이상의 직계가족</li> <li>• 부자·녀, 모자·녀, 형제, 자매, 남매</li> </ul>	• 소정금액	2018년 3월 신청 (별도 공지)
우송리더십 장학금	<ul style="list-style-type: none"> <li>• 학자금을 스스로 마련하고자 하여 학생들에게 학내의 각종 업무에 근무하도록 선발된 학생</li> </ul>	<ul style="list-style-type: none"> <li>• 시간제</li> <li>• 정액제</li> </ul>	2018년 3월 신청 (별도 공지)

※ 신입생 장학금은 중복(이중) 수혜를 할 수 없으며 중복 시 장학금이 많은 장학금을 지급함.  
(단, 등록금 한도내에서 지급 함. 장학금이 등록금을 초과할 수 없음)

※ 위 기간 중 장학금 미신청자는 입학 후 추가 신청기간(2018년 3월 별도 공고)에 신청 가능함.

※ 문 의 : 교내장학금 교무처(042-629-6283, 6287), 팩스(042-630-9247) / 국가장학금 총무과(042-629-6213, 6309)

※ 우편 제출처 : 대전광역시 동구 동대전로 171 우송정보대학 서캠퍼스 1층 교무처 장학팀

## 2. 재학생 장학금 제도

장학금명	선발기준	장학금액 (1인당)
교직원자녀 장학금	<ul style="list-style-type: none"> <li>• 우송학원에 재직중인 교직원 자녀</li> <li>• 해당학기 등록금 한도내 지급</li> </ul>	<ul style="list-style-type: none"> <li>• 수업료 50%</li> </ul>
글로벌현장 실습장학금	<ul style="list-style-type: none"> <li>• 해외 현장에 체험학습 우수 연수자</li> </ul>	<ul style="list-style-type: none"> <li>• 소정금액</li> </ul>
기탁장학금	<ul style="list-style-type: none"> <li>• 외부 기금으로 학과(부)장의 추천을 받은 자</li> </ul>	<ul style="list-style-type: none"> <li>• 소정금액</li> </ul>
대외학술입상 장학금	<ul style="list-style-type: none"> <li>• 대외 학술활동(경시대회·작품공모전)에서 입상 자</li> <li>• 국제, 전국, 지방대회 입상자</li> </ul>	<ul style="list-style-type: none"> <li>• 대회 규모에 따라 차등 지급</li> </ul>
벤처창업 아이디어우수장학금	<ul style="list-style-type: none"> <li>• 벤처 및 창업 아이디어 우수자 장학금</li> </ul>	<ul style="list-style-type: none"> <li>• 소정금액</li> </ul>
명장장학금	<ul style="list-style-type: none"> <li>• 학기별 경진대회 성적이 우수한 학생</li> <li>• 학과별 재학인원에 비례하여 선발</li> <li>• 해당학기 등록금 한도내 지급</li> </ul>	<ul style="list-style-type: none"> <li>• 자립(수업료 40%)</li> <li>• 단정(수업료 20%)</li> <li>• 독행(수업료 10%)</li> </ul>
밀리언어워드 장학금	<ul style="list-style-type: none"> <li>• 국가기술자격증 취득자(산업기사 이상)</li> <li>• 철도운전면허 1차 합격자</li> </ul>	<ul style="list-style-type: none"> <li>• 소정금액</li> </ul>
보훈장학금	<ul style="list-style-type: none"> <li>• 국가유공자, 국가보훈자, 북한이탈주민, 광주민주화 등</li> <li>• 해당학기 등록금 한도내 지급</li> </ul>	<ul style="list-style-type: none"> <li>• 소정금액</li> </ul>
복지장학금	<ul style="list-style-type: none"> <li>• 기숙사 운영에 있어 공로가 있는 자 및 유학생</li> </ul>	<ul style="list-style-type: none"> <li>• 기숙사 관리비</li> </ul>
생활지원 장학금	<ul style="list-style-type: none"> <li>• 기숙사를 신청하였으나 탈락하여 외부 임대시설 거주자</li> <li>• 해당학기 등록금 한도내 지급 (1학기만 지급)</li> </ul>	<ul style="list-style-type: none"> <li>• 소정금액</li> </ul>
성적우수 장학금	<ul style="list-style-type: none"> <li>• 학기별 성적이 우수한 학생</li> <li>• 학과별 재학인원에 비례하여 선발</li> <li>• 해당학기 등록금 한도내 지급</li> </ul>	<ul style="list-style-type: none"> <li>• 자립(수업료 60%)</li> <li>• 단정(수업료 30%)</li> <li>• 독행(수업료 10%)</li> </ul>
외국어성적 우수장학금 (영어/중국어/일본어)	<ul style="list-style-type: none"> <li>• TOEIC 550점, HSK 3급, JPT 550점 이상</li> <li>• TOEIC 750점, HSK 5급, JPT 650점 이상</li> <li>• 공인외국어시험 성적만 인정</li> <li>• 해당학기 등록금 한도내 지급</li> </ul>	<ul style="list-style-type: none"> <li>• 수업료 50만원</li> <li>• 수업료 50%</li> </ul>
외국어응시료 지원장학금	<ul style="list-style-type: none"> <li>• 외국어 시험 응시 시 학기당 2회 한도내 지급 (단, IELTS &amp; TOEFL은 학기당 1회만 지급)</li> </ul>	<ul style="list-style-type: none"> <li>• 응시료 전액</li> </ul>
우송가족 장학금	<ul style="list-style-type: none"> <li>• 본 대학에 재학중인 2인 이상의 직계가족(친결연자)</li> <li>• 부자·녀, 모자·녀, 형제, 자매, 남매</li> </ul>	<ul style="list-style-type: none"> <li>• 소정금액</li> </ul>
우송드림 장학금	<ul style="list-style-type: none"> <li>• 기초생활수급자, 차상위계층, 가계극빈자 등</li> <li>• 장애학생(장애등급 1~40내) 중 가계곤란자</li> <li>• 다문화가정 자녀 중 가계곤란자</li> <li>• 국가장학금 미 신청자는 제외</li> <li>• 해당학기 등록금 한도내 지급</li> </ul>	<ul style="list-style-type: none"> <li>• 소정금액(교비)</li> <li>• 차등 지급</li> </ul>
우송리더십 장학금	<ul style="list-style-type: none"> <li>• 학자금을 스스로 마련하고자 하여 학생들에게 학내의 각종 업무에 근무하도록 선발된 학생</li> <li>• 가계극빈자 우선 선발(기초수급자, 차상위계층 등)</li> </ul>	<ul style="list-style-type: none"> <li>• 시간제</li> <li>• 정액제</li> </ul>
우송인재장학금	<ul style="list-style-type: none"> <li>• 학생 간부로서 대학발전에 공로가 있는 학생</li> </ul>	<ul style="list-style-type: none"> <li>• 소정금액</li> </ul>
우송튜터링장학금	<ul style="list-style-type: none"> <li>• 학과 학습 멘토로서 학과발전에 공로가 있는 학생</li> </ul>	<ul style="list-style-type: none"> <li>• 소정금액</li> </ul>
우송프론티어장학금	<ul style="list-style-type: none"> <li>• 본 대학, 학과, 센터에서 주관한 경시경연대회 입상자</li> </ul>	<ul style="list-style-type: none"> <li>• 소정금액</li> </ul>
유학생장학금	<ul style="list-style-type: none"> <li>• 우수 유학생(입학, 성적우수, 복지, 우송리더십, 기타)</li> </ul>	<ul style="list-style-type: none"> <li>• 소정금액</li> </ul>
취업지원교육장학금	<ul style="list-style-type: none"> <li>• 취업 역량을 강화하고자 교육을 지원하는 장학금</li> </ul>	<ul style="list-style-type: none"> <li>• 소정금액</li> </ul>
해외연수장학금	<ul style="list-style-type: none"> <li>• 해외대학 유학 및 어학연수과정 우수 수료자</li> </ul>	<ul style="list-style-type: none"> <li>• 소정금액</li> </ul>
기타장학금	<ul style="list-style-type: none"> <li>• 기타 총장이 인정하는 자</li> </ul>	<ul style="list-style-type: none"> <li>• 소정금액</li> </ul>

※ 재학생 장학금은 2017년 기준이며, 2018년에는 일부 변경될 수 있음.

### 3. 국가장학금 제도

장학금명	선발기준	신청방법	장학금액 (1인당)
국가장학금 (I 유형)	<ul style="list-style-type: none"> <li>대한민국 국적을 소지한 국내 대학의 소득 8분위 이하 대학생</li> <li>재학생(복학생)               <ul style="list-style-type: none"> <li>- 직전학기 12학점 이상</li> <li>- 80점 이상 성적을 획득한 자</li> </ul> </li> <li>신입생 : 성적기준 없음</li> <li><b>C경고제 1회 가능</b></li> </ul>	<ul style="list-style-type: none"> <li>한국장학재단 (<a href="http://www.kosaf.go.kr">http://www.kosaf.go.kr</a>) 홈페이지에서 회원 가입 후 신청 (공인인증서 준비)</li> <li>한국장학재단 학생 가계 소득분위 파악 및 대학 제공</li> <li>1년에 1회 가구원동의 필수 (양쪽부모, 배우자 공인인증서 준비)</li> </ul>	<ul style="list-style-type: none"> <li>소득분위별로 학기당 일정액 지원</li> <li>등록금을 초과하지 않는 범위내에서 연간 최대 520만원 지급</li> <li>학생 가계 소득분위에 따라 차등 지급</li> </ul>
국가장학금 (II 유형)		<ul style="list-style-type: none"> <li>국가 II 유형 장학금은 별도 신청 없이 국가 I 유형 장학금 신청으로 가능</li> <li>국가 II 유형 장학금은 소득분위에 따라 차등 지급(대학마다 상이)</li> <li>1년에 1회 가구원동의 필수 (양쪽부모, 배우자 공인인증서 준비)</li> </ul>	
다자녀 (셋째 이상) 장학금	<ul style="list-style-type: none"> <li>만 20세 이하 신입생 중 셋째아이 이상 대학생(1993. 1. 1 이후 출생자)</li> <li>재학생(복학생) : 직전학기 12학점 이상, 80점 이상 성적을 획득한 자</li> <li>신입생 : 성적기준 없음</li> <li><b>C경고제 1회 가능</b></li> </ul>	<ul style="list-style-type: none"> <li>한국장학재단 (<a href="http://www.kosaf.go.kr">http://www.kosaf.go.kr</a>) 홈페이지에서 회원 가입 후 신청 (공인인증서 준비)</li> <li>제출서류 : 가족관계증명서 주민등록등본</li> <li>1년에 1회 가구원동의 필수 (양쪽부모, 배우자 공인인증서 준비)</li> </ul>	<ul style="list-style-type: none"> <li>소득분위에 따라 1인당 연간 520만원~450만원 지급</li> </ul>
지방인재 장학금	<ul style="list-style-type: none"> <li>입학성적우수자               <ul style="list-style-type: none"> <li>- (수시)교과석차 2등급 이내</li> <li>- (수능)2개영역 이상 2등급 이내</li> </ul> </li> <li>특성화학부               <ul style="list-style-type: none"> <li>- 대학의 중장기 발전계획에 따른 중점 육성학과</li> </ul> </li> </ul>	<ul style="list-style-type: none"> <li>지방인재 장학금은 별도 신청 없이 국가 I 유형 장학금 신청으로 가능 (국가장학금 미 신청시 장학금 수혜 불가)</li> </ul>	<ul style="list-style-type: none"> <li>등록금 전액</li> <li>- 1학기 선발학생이 12학점 이상 이수, 100점 만점의 85점 이상 취득한 경우 2학기 장학금 계속 지원</li> </ul>
국가근로 장학금	<ul style="list-style-type: none"> <li>직전학기 성적 70점 이상인 경제적 가계곤란자</li> <li>신입생은 성적 미 적용</li> <li>교내·외 근로 수행자</li> <li>매월 초순 근로장학금 지급</li> </ul>	<ul style="list-style-type: none"> <li>한국장학재단 (<a href="http://www.kosaf.go.kr">http://www.kosaf.go.kr</a>) 홈페이지에서 회원 가입 후 신청 (공인인증서 준비)</li> <li>제출서류               <ul style="list-style-type: none"> <li>- 필수서류 : 가족관계증명서</li> <li>- 선택서류 : 기초생활수급자 차상위계층 증명서 장애인 증명서</li> </ul> </li> <li>1년에 1회 가구원동의 필수 (양쪽부모, 배우자 공인인증서 준비)</li> </ul>	<ul style="list-style-type: none"> <li>시급제               <ul style="list-style-type: none"> <li>- 교내 : 8,000원</li> <li>- 교외 : 9,500원</li> </ul> </li> <li>근로시간               <ul style="list-style-type: none"> <li>- 학기 중 : 주당 최대 20시간</li> </ul> </li> </ul>

※ 국가장학금은 신입생, 재학생, 편입생, 복학예정자 등 누구나 신청할 수 있으며, 국가장학금을 받드시 신청해야 타 장학금을 수혜 받을 수 있음.

※ 국가장학금은 2017년 기준이며, 2018년에는 일부 변경될 수 있음.

#### 4. 학자금대출 제도

장학금명	지원 자격 및 신청 방법	장학금액 (1인당)
농어촌 학자금대출	<ul style="list-style-type: none"> <li>• 농어촌 6개월 이상 거주 학부모의 자녀 또는 본인 (본인자격인 경우 반드시 농어업 종사자)</li> <li>• 직전학기 12학점 이상 이수 (신입생군, 장애인, 졸업학년인 경우 적용 제외)</li> <li>• 직전학기 성적 70점 이상(신입생군 성적기준 적용 제외) 성적 또는 이수학점 기준을 충족하지 못할 경우, 특별추천제도 활용가능(개인당 2회 이내)</li> <li>• 한국장학재단(<a href="http://www.kosaf.go.kr">http://www.kosaf.go.kr</a>) 홈페이지에서 회원 가입 후 신청</li> </ul>	• 등록금내 대출
학자금대출	<ul style="list-style-type: none"> <li>• 직전학기 12학점 이상, 성적 70점 이상 이수자 (신입생군 성적기준 적용 제외)</li> <li>• 직전학기 성적 70점 이상(신입생군 성적기준 적용 제외) 성적 또는 이수학점 기준을 충족하지 못할 경우, 특별추천제도 활용가능(개인당 2회 이내)</li> <li>• 한국장학재단(<a href="http://www.kosaf.go.kr">http://www.kosaf.go.kr</a>) 홈페이지에서 회원 가입 후 신청 - 은행 발급용 공인인증서 준비</li> <li>• 본 대학 등록금 납부기간에 반드시 대출 실행을 완료하여야 함</li> <li>• 이자율 연 2.5%(2016년 2학기 기준)</li> </ul>	• 등록금내 대출
생활비대출	<ul style="list-style-type: none"> <li>• 직전학기 12학점 이상, 성적 70점 이상 이수자 (신입생군 성적기준 적용 제외)</li> <li>• 한국장학재단(<a href="http://www.kosaf.go.kr">http://www.kosaf.go.kr</a>) 홈페이지에서 회원 가입 후 신청 - 은행 발급용 공인인증서 준비</li> <li>• 해당학기 등록금 납부가 확인된 사람 (또는 등록금대출과 동시 신청 가능)</li> <li>• 이자율 연 2.5%(2016년 2학기 기준)</li> </ul>	• 생활비 대출규모 학기당(150만원)한도내에서 10만원 단위 (다만, 동일학기내 2회까지 실행가능)

※ 문의 : 한국장학재단 콜센터(1599-2000) / 총무과(042-629-6213, 6309)

#### 5. 교외 장학금 제도

우송장학재단, 사랑드림장학금, 대전인재육성재단, 충남영재육성장학재단, 아산사회복지재단, 의용소방대원자녀장학금, 군위탁장학금, 대한건설협회, 주심장학재단, 하나금융나눔재단, 세보엠이씨, 농어촌희망재단장학금, 인산장학회, 뉴성모간호학원장학금, 기탁장학금 등

## 12. 학생생활관 안내

### 1. 신청기간

구 분	신청 기간	발 표	등록 기간
수시	2018. 01. 09(화) 09시 ~ 01. 12(금) 18시	2018. 01. 16(화) 16시	2018. 01. 17(수) 09시 ~ 01. 19(금) 17시
정시	2018. 02. 12(월) 09시 ~ 02. 14(수) 18시	2018. 02. 21(수) 16시	2018. 02. 23(금) 09시 ~ 02. 24(토) 17시

※ 신청대상은 2018학년도 합격자 중 예치금(등록금)을 납부한 학생.

※ 신청기간 마감 이후 신청 불가.

※ 학생생활관 등록기간내 미등록시 입사포기로 간주(선발 취소 및 입사불가)하며, 타 지원자를 선발함.

※ 추후 일정은 사정에 따라 변경될 수 있음.

### 2. 신청방법

- 1) 본 대학 홈페이지를 통한 신청 (공지사항 게시글 참조)
- 2) 전화접수 및 현장접수 불가

### 3. 선발기준

- 1) 입학성적 환산점수 50%, 대학과의 거리 50%
- 2) 대전광역시 이외 거주자

### 4. 학생생활관 관리비 안내

구 분	기숙사명	성별	인실	1일 관리비	총 관리비
식사동	비래동 기숙사	여	6인실	3,800원	539,600
	유학생 기숙사	남, 여	2인실	5,000원	710,000
	청운1숙 기숙사		2인실	4,700원	667,400
비식사동	청운3숙 기숙사	남	1, 2인실	4,700원	667,400
			4인실	4,400원	624,800
			6인실	4,200원	596,400
	청운4숙 기숙사	여	4인실	4,300원	610,600
솔지오	국제 기숙사	남, 여	2인실	6,500원	923,000
원룸형	원룸형 생활관	남, 여	1인실	9,800원	1,391,600

※ 2017년도 기준이며 추후 변경될 수 있음.

### 5. 학생생활관 신청 주의사항

- 1) 어학집중교육프로그램 운영 학과의 경우 기숙사 신청기간내 미신청할 경우 입사 의사가 없는 것으로 간주.
- 2) 신청 시 주소지가 다름이 없어야 하며, 반드시 주소를 확인한 후 신청. (추후 사실과 다를 경우 탈락됨)
- 3) 학생생활관은 선택유형 내에서 랜덤방식으로 일괄배정 함. (개별 동 및 호실, 인실 선택 불가능)
- 4) 학생생활관에 선발된 학생 중 기숙사비 등록하지 않을 시 선발취소 함.
- 5) 장애인, 기초생활수급자, 국가유공자(본인 및 자녀)의 사회적 배려자는 증빙서류 제출 시 선발 우대.
- 6) 기타 사항은 학생생활관으로 문의 (☎ 042-629-6542)

# 글로벌실용음악과 실기 및 면접 안내

구분	실기내용	시창/실연 및 기초이론	면접내용
1, 2, 3 중 선택하나	<p>1. 보컬 자유곡 2곡(가요 1곡, 팝 1곡) 가. MR 반주 1곡 나. 본인의 실연 악기 반주 또는 무반주 1곡 다. 위의 가)와 나) 모두 준비 ※ 보컬 자유곡 준비사항 - 보컬 자유곡은 반복되는 부분 없이 2절 후렴구가 반드시 포함되어야 하며 MR의 시작되는 부분에 맞추어 MR 편집 또는 시작되는 부분의 시간을 정확히 기재하여 준비함 (예: 2분 31초부터 시작 등) - 보컬 자유곡 2곡 악보는 각 6부씩 제출하며 시험은 암보로 진행함. - 보컬 이외의 악기는 자유곡 2곡으로 시험에 응시하며, 악보 제출 필요</p> <p>2. 작곡 창작곡 2곡 가. 자작곡 1곡의 음원 재생 나. 자작곡 1곡 실연 또는 음원 재생하여 실연 다. 위의 가)와 나) 모두 준비 ※ 작곡 창작곡 준비사항 - 작품 설명서 제출 (작품 제작 동기, 작품 장르 설명, 작품 창작 과정 설명 포함의내용 기재) - 창작곡 2곡 모두 악보 제출 (멜로디, 가사, 코드, 섹션이 포함된 악보)</p> <p>3. 댄스 작품 2곡 가. 1분 30초 이내의 개인 창작 작품 1곡 나. 커버 댄스 1곡 다. 위의 가)과 나) 모두 준비 ※ 댄스 작품 준비사항 - 개인 창작 작품은 팝핀, 락킹, 힙합, 하우스, 비보이, 얼반댄스 등의 장르의 댄스 창작 작품 준비 - 작품에 적합한 의상을 착용하여 시험에 응시 - 댄스의 기초 이론은 댄스 기초 관련 지식 문제 제시</p>	<p>1. 시창 및 실연 (25점)</p> <p>2. 기초이론 (25점)</p>	<p>- 입시곡외에 음이름, Major Scale, 조표, 초견 등 음악 기초 지식과 관련된 구술 면접진행</p> <p>- 인성 구술 면접</p>
유의사항	<p>1. 실기고사 종목 중 한 가지라도 결시할 경우는 불합격 처리함.</p> <p>2. 실기고사 총점이 0점일 경우는 불합격 처리함.</p> <p>3. 본인의 실연 악기 반주는 피아노 사용을 권장함.</p> <p>4. 반주 음원의 경우 곡 전체에 코러스 삽입은 절대 불가함.</p> <p>5. 실기면접 시 음악 기초 지식을 추가 질문할 수 있음.</p> <p>6. 실기고사 시 시험곡의 완곡을 준비하며, 응시시간은 심사위원의 종료까지 진행함.</p> <p>7. 실기고사 당일 수험표 및 응시자 본인의 사진이 부착된 신분증(주민등록증, 여권, 운전면허증, 고등학교 학생증)을 반드시 소지해야만 응시 자격이 주어지며, 신분증을 분실한 경우는 “주민등록발급신청확인서”(주민센터 발급)를 반드시 지참하여야 함.</p> <p>9. 기초이론 필기시험을 위해서 개인 필기도구(볼펜, 싸인펜 등)를 지참해야 함.</p> <p>10. 전형 시행 방법에 따라 기초 이론 및 시창실연의 내용이 달라질 수 있음.</p> <p>11. 실기고사에 관한 기타사항은 본 대학 글로벌실용음악과 홈페이지에 공지되며, 원서접수 마감일 이후 지원자가 반드시 확인하여야 함. (문의 : 글로벌실용음악과 학과사무실 042-629-6274)</p>		



## 학부 및 학과안내

### Sol International School



- 글로벌명품조리과
- 글로벌제과제빵과
- 글로벌호텔외식과
- 글로벌실용음악과
- 일본외식조리학부
  - 일본외식조리전공
  - 일본제과제빵전공

### 기계전자컴퓨터계열



- 스마트로봇자동화과
- 기계자동차설비학부
  - 기계전공
  - 자동차전공
  - 에너지클린룸설비전공
- 전자정보과
- 컴퓨터정보과

### 호텔외식조리계열



- 외식조리과
- 제과제빵학부
  - 제과제빵실무전공
  - 제과제빵창업전공
- 식품영양조리학부
  - 식품영양전공
  - 조리과학전공
- 조리부사관과
- 호텔관광과

### 철도건축소방계열



- 철도교통학부
  - 기관사전공
  - 철도운수경영전공
  - 철도기계전공
- 철도토목과
- 리모델링건축과
- 소방안전관리과

### 뷰티디자인아트계열



- 애완동물학부
  - 애견의료전공
  - 애견미용전공
  - 동물관리전공
- 뷰티디자인학부
  - 메이크업전공
  - 피부관리전공
  - 헤어디자인전공
- 디자인·영상콘텐츠학부
  - 시각디자인전공
  - 귀금속디자인전공
  - 영상콘텐츠전공

### 보건교육복지계열



- 간호과(3년제)
- 언어재활과(3년제)
- 치과경영과
- 병원행정과
- 아동보육과
- 유아교육과
- 사회복지과
- 스마트경영학부
  - 세무경영전공
  - 유통경영전공
  - 자기설계자율전공



# Sol International School

영어 · 일본어 · 중국어 집중프로그램 운영

해외 유명대학 교육과정 연계

해외 인턴십 · 해외복수학위 · 해외취업 운영

- 글로벌명품조리과
- 글로벌제과제빵과
- 글로벌호텔외식과
- 글로벌실용음악과
- 일본외식조리학부  
일본외식조리전공 / 일본제과제빵전공





학과사무실 : SICA(W12) 501호 042-629-6861  
 입학상담교수 : 서상욱 042-629-6859

## 글로벌명품조리과

Sol International Culinary Arts school

### 영어능력을 갖춘 글로벌 셰프 양성 해외인턴십 · 해외취업 · 교환학생 프로그램 운영

- 1학년 기숙사 사용 및 주당 12시간 이상 영어집중수업
- 국내유일의 블록식 수업을 통한 전공 집중 수업
- 최첨단 실습실 구축 및 해외 호텔 총주방장 출신 교수로 구성
- 실습(인턴십)기관 : 신라호텔(중국), 캠펜스키호텔(독일), 캠펜스키뮌헨호텔(독일), 그로스버너(두바이), 리츠칼튼호텔(아부다비), 주메이라호텔(두바이), 해외레스토랑 등

☒ 산학협약 '이콜랩' 외 5개 업체

☒ 졸업 후 진로

국내 및 해외 호텔, 유람선, 리조트, 전문 외식업체, 식품제조업체, 식품 및 단체급식 유통업체, 케이터링 업체, 식음료 관련 연구소 및 제품개발원, 교육기관, 외식산업 언론정보업체, 외식전자상거래업체, 교육기관, 메뉴컨설팅, 푸드라이팅, 외식창업 등

☒ 자격증

WSET 소믈리에 자격증, 바리스타 자격증, 한식, 양식, 일식, 중식 조리기능사, 제과제빵기능사

## 글로벌제과제빵과

Sol International Culinary Arts school of Pastry

### 영어능력을 갖춘 글로벌 제과제빵사 양성 해외인턴십 · 해외취업 · 교환학생 프로그램 운영

※ 교육부 사회맞춤형(LINC+) 산학협력선도 육성사업 선정

- 1학년 기숙사 사용 및 주당 12시간 이상 영어집중수업
- 국내유일의 블록제 수업을 통한 전공 집중 수업
- 최첨단 실습실 구축 및 해외 호텔 및 리조트 총주방장, 총제과장 출신 외국인 교수진 구성
- 프랑스 INBP 제과제빵과정과 단기 교육프로그램 연계 및 국제자격증 취득
- 실습(인턴십)기관 : 파크로타나호텔(아부다비), 그로스버너호텔(두바이), 리츠칼튼호텔(아부다비), 만다린오리엔탈호텔(홍콩), 캠펜스키호텔(독일) 등

☒ 산학협약 '리츠칼튼호텔(아부다비)' 외 12개 업체

☒ 졸업 후 진로

호텔/레스토랑/대형 제과점 제과사 및 제빵사, 제과제빵 관련 교육기관 강사, 제과 관련 연구기관 연구원, 신제품 개발, 전문기자, 식자재 유통회사, 케이크디자이너, 설탕공예사, 4년제 대학 편입 및 유학, 케이터링 업체, 창업

☒ 자격증

국내 및 해외 제과기능사, 제빵기능사, 바리스타 자격증, 케이크디자이너, 베이킹마스터, 샌드위치전문가



학과사무실 : SICA(W12) 501호 042-629-6861  
 입학상담교수 : 서상욱 042-629-6859

# 글로벌호텔외식과

Sol International Hotel & Foodservice Dept.

## 외국어 능력과 국제적 실무역량을 갖춘 글로벌 인재 양성

- 호주 명문 호텔 대학 ICHM 교육과정 운영
- 해외 Hospitality 대학 학사학위 취득 가능 (호주 ICHM, 불가리아 Varna University, 스위스 IMI, 미국 South Seattle College, 태국 Prince Songkora University)
- 해외 현장실습과 국내의 전공관련 자격증 취득을 통한 글로벌 호텔리어 양성

### ▣ 해외산학협력업체

Shangri-la Hotel (호주), Grand Hyatt (도하), Portnature Hotel (터키), Wickarinnish Inn (캐나다), Sarai Resort & Spa (캄보디아), Lotte Hotel Guam (괌), Shilla Hotel Soju (중국), Marriott Hotel, Sofitel (태국), Fontana Plaza Hotel (스페인), Expedia (말레이시아), H Group (싱가포르), 미즈오노 (일본)

### ▣ 국내산학실습업체

신라호텔, 롯데호텔, Grand Hyatt Hotel, 리즈칼트호텔, 워커히일 인터컨티넨탈 알펜시아, 미래에셋블루마운틴, 코트야드 메리엇

### ▣ 졸업 후 진로

- 해외 명문 호텔 대학 학사학위 진학
- 해외 특급 호텔, 리조트, 크루즈 및 외식업체 유급인턴십 또는 취업
- 국내 특급 호텔 취업      • 국내외 호텔조리전문가
- 국내외 외식산업체 식음료 전문가 (바리스타, 소믈리에, 바텐더)

### ▣ 자격증

호텔서비스사, 조리기능사, 조주기능사, 위생사, 관광통역사, 외식경영관리사, 소믈리에, 바리스타, SMAT, CS Leaders, TOEIC, TOEIC Speaking, IELTS, 국제 Hotel Front Desk, 국제Sommelier, 국제 Bartender, 국제 F&B전문가, 국제위생사(ServSafe)



학과사무실 : 학생회관 (W16) 403호 042-629-6870  
입학상담교수 : 손영호 042-629-6334

# 글로벌실용음악과

Sol International Popular Music

## 수 많은 한류 스타들을 배출한 실용음악의 메카

### 글로벌 시대를 이끄는 뮤지션 양성

- 보컬, 작곡, 댄스의 전문가 양성을 위한 현장 필드형 교육 과정 운영
  - 보컬 : 전문적이고 체계적인 교육과 현장 실기 능력 강화 교육을 통한 가수, 싱어송라이터 및 전문 뮤지션 양성
  - 작곡 : 최첨단 Recording System 및 프로그램을 활용한 프로 작·편곡 및 뮤직 프로듀서 등 전문 뮤지션 양성
  - 댄스 : 실용 댄스에 관한 특화된 교육 과정을 통해 안무가 및 스트리트 댄서 등의 전문 댄서 양성
- 2+2 트랙 : 졸업 후 일본 소비대학교와 복수 학위 프로그램 체결
  - 소비대학교 음악표현학과에 맞는 교육과정 이수
  - 10명 편입시 입학금 면제 및 등록금 50% 감면 혜택
- 신화(김동완, 이민우), V.O.S(박지현, 김경록, 최현준), 제국의아이들(임시완) 등 다수의 K-pop 스타 배출
- (썬)퍼스트미디어, 스타제국, 큐브 엔터테인먼트 등 30개 이상 음악 관련 기관과 협력 관계 구축기관과 협력 관계 구축

### ▣ 산학협약 'AVID' 외 40개 업체

### ▣ 졸업 후 진로

가수, 엔터테이너, 보컬 트레이너, 안무가, 작사가, 작곡가, 편곡가, 음반제작자, 연주자, 공연예술기획사, 음향기사 등

### ▣ 자격증

함께하는음악저작인협회 (KOSCAP), 한국음악실연자연합회, Avid Protools(뮤직 오퍼레이터, 포스트 오퍼레이터, 뮤직 에디터, 포스트 프로덕션 에디터 등)



학과사무실 : 우송예술회관 (W18) 313호 042-629-6274  
입학상담교수 : 김혜지 042-629-6189



학과사무실 : 커리너리센터(W14) 301호 042-629-6419  
 입학상담교수 : 서상욱 042-629-6859

## 일본외식조리학부

일본외식조리전공 / 일본제과제빵전공  
 Division of Culinary Arts Japanese

### 일본 대학 및 산업체와의 인턴십 및 교환학생 프로그램 운영

세계의 식문화를 이끄는 글로벌 셰프 및 파티셰 양성

- 1학년 기숙사 사용 및 주당 8시간 이상의 일본어 집중수업
- 국내 유일의 블록식 수업을 통한 전공집중교육
- 일본 단기연수 교육프로그램 연계
- 특급호텔 수준의 실습실과 강의 시스템
- 현장 경험과 국제적인 감각을 가진 내·외국 교수진
- 특급호텔, 전문 레스토랑, 해외인턴십 등 다양한 취업처

#### ☒ 졸업 후 진로

호텔 및 전문식당 조리사, 프랜차이즈 외식업체, 단체급식업체, 식음(조리) 관련 연구소, 요리 관련 전문가, 교육기관 강사, 4년제 대학의 편입 및 유학, 해외인턴십 등

#### ☒ 자격증

일식조리기능사, 제과기능사, 제빵기능사





# 호텔외식조리계열

관광외식문화를 이끌어 갈 핵심 인재 양성!

- 외식조리과
- 제과제빵학부  
제과제빵실무전공 / 제과제빵창업전공
- 식품영양조리학부  
식품영양전공 / 조리과학전공
- 조리부사관과
- 호텔관광과



학과사무실 : 우송타워(W13) 1014호 042-629-6297  
 입학상담교수 : 김태형 042-629-6216

## 외식조리과

Department of Culinary Arts

### 100% 맞춤형 취업지도로 질 높은 취업

국내 유일하게 블록식 교육으로 외식산업을 이끌어 나갈 수 있는 전문가 양성

- 특급호텔 수준의 실습실과 강의 시스템
- 현장 경험과 국제적인 감각을 가진 내·외국 교수진
- 55개 산업체 협약으로 졸업생 취업지원
- 특급호텔, 전문 레스토랑, 단체급식, 해외인턴 등 다양한 취업처

▣ 산학협약 '㈜롯데삼강' 외 54개 업체

▣ 졸업 후 진로

호텔 및 전문식당 조리사, 프랜차이즈 외식업체, 단체급식업체, 식음(조리) 관련 연구소, 요리 관련 전문가, 교육기관 강사, 4년제 대학의 편입 및 유학, 해외인턴십 등

▣ 자격증

한식조리기능사, 양식조리기능사, 중식조리기능사, 일식조리기능사, 제과·제빵기능사, 아동요리지도사

## 제과제빵학부

제과제빵창업전공 / 제과제빵실무전공

Division of Baking & Pastry

### 창업교육 및 실습교육 중심의 제과제빵 전문 인재 양성

**제과제빵창업전공** : 제품 개발 및 산업체 견학 등을 통하여 미래 베이커리산업을 이끌어갈 차세대 베이커리 경영인 양성

**제과제빵실무전공** : 실습 위주의 수업으로 현장에서 요구하는 직접적인 실무 기술과 전문지식, 커뮤니케이션의 능력을 겸비한 전문가 양성

- 최첨단 실습실 구축 및 유명 제과제빵 업계 출신 교수 구성
- 25개 산업체 현장실습 과정을 통한 100% 취업지향

▣ 산학협약 '성심당' 외 24개 업체

▣ 졸업 후 진로

호텔, 레스토랑, 제과제빵학원, 자영업 베이커리, 프랜차이즈 베이커리, 기업직영 베이커리, 베이커리카페

▣ 자격증

제과기능사, 제빵기능사



학과사무실 : 커리너리센터(W14) 308호 042-629-6920  
 입학상담교수 : 김원모 042-629-6921

# 식품영양조리학부

식품영양전공 / 조리과학전공

Division of Food Nutrition and Cookery



학과사무실 : 식품건축관(W15) 506호 042-629-6150  
입학상담교수 : 문영자 042-629-6152

## 식생활 문화를 주도하는 영양사, 조리사 양성

※ 일학습병행제 프로그램운영

식품과 영양에 대한 이론 및 실무를 겸비한 영양사, 조리사 및 식품관련 전문인 양성

- 60개 산업체와의 산학협력교류
- 학생과 교수간의 팀별지도로 영양서비스 및 건강 증진 교육 운영
- 블록제 수업을 통한 실무 중심형 집중식 교육 프로그램 운영

**식품영양전공** : 영양사와 식품 관련 전문인 양성

**조리과학전공** : 블록수업을 통해 맛을 창조하는 조리사 양성

☒ **산학협약** 'CJ프레시웨이' 외 59개 업체

☒ **졸업 후 진로**

- 학교, 병원, 산업체, 복지시설, 위탁급식업체, 보건소, 관공서, 영유아보육시설 도시락업체 등의 영양사, 다이어트관리사, 보건직공무원, 식품회사의 식품품질관리요원
- 호텔조리부, 산업체, 위탁급식업체 및 외식업체의 조리사, 테이블코디네이트, 푸드스타일리스트, 외식업체 창업, 조리산업기사

☒ **자격증**

영양사, 위생사, 식품위생관리사, 식품산업기사, 제과제빵기능사  
조리기능사(한식, 양식, 일식, 중식, 북어)

# 조리부사관과

Department of the Culinary NCO

## 국내 유일의 조리관련 군특성화학과

군 현장중심의 조리능력과 위생관리 실무능력을 겸비한 21세기 정예육군 조리부사관 양성

- **군장학생**
  - 장학생(남학생) 선발시 1년 등록금 전액 지급
  - 전문 강사진 특강에 의한 최고의 합격률
- **부사관 혜택**
  - 병역의무와 취업을 동시에 해결
  - 장기선발시 평생직장 보장과 연금지급
  - 자녀 고교학비 전액지급, 대학진학 장학금 지급 혜택 등

☒ **산학협약** (사)한국조리사회 중앙회

☒ **졸업 후 진로**

조리부사관(8, 9급 공무원), 호텔 및 전문식당, 외식업체, 단체급식업체, 4년제 대학 편입 및 유학(해외 인턴십)

☒ **자격증**

조리사(한식, 양식, 중식, 일식), 위생사, 국제위생사, 컴퓨터 활용능력 등



학과사무실 : 우송타워(W13) 405호 042-629-6830  
입학상담교수 : 김석주 042-629-6198



학과사무실 : 국제경영센터 (E2) 503호 042-629-6259  
 입학상담교수 : 장인식 042-629-6258

# 호텔관광과

Department of Hotel & Tourism

## 롯데호텔, 대명리조트 등 기업(브랜드)과 함께 하는 맞춤형 주문식 교육 특성화

※ 교육부 사회맞춤형(LINC+) 산학협력선도 육성사업 선정

관광객을 위한 운송·숙박·음식·운동·오락·휴양 또는 용역 제공 또는 관광시설을 이용하게 하는 전문 업무 학습

- 산업체주문식교육과정 운영 : 항공 예약발권, 특급호텔, 유명리조트, 외식기업
- 기업체 직접 선발 교육, 참여기업 취업 우선 보장 및 후원 - 70여개 산업체와의 산학협력 교류
- 외국어 우수자 특별 관리 및 해외인턴 알선
- 자매기관(미국 호텔업협회, 호주 ICHM, 스위스 호텔 협회 등) Diploma 취득 지원

▣ 산학협약 '대명리조트 & 롯데호텔 제주' 외 170개 업체

### ▣ 졸업 후 진로

항공사, 여행사, 관광호텔, 종합리조트, 외식기업체, 전문 레스토랑, 골프장, 창업, 이벤트사, 편입 등

### ▣ 자격증

- 국가자격증 : 국내여행안내사, 호텔서비스사, 조주기능사 등
- 민간자격증 : 토포스, ITQ, GTQ, 소믈리에, 바리스타, 여가기획사, 레크레이션 지도자 2급 등





# 뷰티디자인아트계열

문화예술을 이끌어갈 창조적인 인재 양성!

- 애완동물학부  
애견의료전공 / 애견미용전공 / 동물관리전공
- 뷰티디자인학부  
메이크업전공 / 피부관리전공 / 헤어디자인전공
- 디자인·영상콘텐츠학부  
시각디자인전공 / 귀금속디자인전공 / 영상콘텐츠전공





학과사무실 : 우송아카데미관(S4) 302호 042-629-6177

애견의료전공 여세철 042-629-6177

애견미용전공 마츠타니 준 042-629-6271

동물관리전공 이형석 042-629-6175

## 애완동물학부

애견의료전공 / 애견미용전공 / 동물관리전공  
Division of Companion Animal Science

### 일본 애견미용 교육 연계를 통한 글로벌 애견미용 전문가 양성

- 일본로얄 그루밍 학원 등과 단기연수 교육 프로그램 연계
- 국내최고 그루밍실습실, 동물간호실습실 구축 및 유명 교수진 구성
- 펫샵 등 애견창업교육 특성화 프로그램 운영  
- 40여개 산업체와의 산학협력 교류

**애견의료전공** : 기초 애견미용 기술을 겸비한 수의간호사 양성

**애견미용전공** : 선진적인 일본 애견미용기술 능력을 갖춘 애견미용사 양성

**동물관리전공** : 동물의 사육, 훈련 및 행동교정과 아쿠아리스트 양성

❖ **산학협약** '대전도시공사(대전동물원)' 외 37개 업체

#### ❖ 졸업 후 진로

동물원, 동물조련분야, 펫샵(Pet shop)분야, 애견 훈련소, 동물병원, 애견미용실, 실험동물관련 회사, 대덕연구단지내 각종 연구소, 충북 오창바이오단지, 대학부속병원, 동물관련 공무원, 공항 및 항만 마약탐지견, 경찰견, 농업기술센터, 농협 등

#### ❖ 자격증

동물간호복지사, 애견미용사, 동물관리사, 핸들러, 훈련사, 인공수정사, 실험동물기사, 축산산업기사, 동물매개심리상담사, 동물행동상담사

## 뷰티디자인학부

메이크업전공 / 피부관리전공 / 헤어디자인전공  
Division of Beauty Design

### 현장실무교육을 강화하여 미래형 미를 창출하는 Beauty Specialist 양성

※ 사회맞춤형 교육과정(EOD) 프로그램 운영

- 글로벌 뷰티디자인 코스 운영  
- 영국 본머스 풀대학과 교육연계  
- 국제 자격증 취득  
- 2학년 1학기 영국유학(14학번, 15학번, 16학번 총 25명 유학)

#### ■ 전공별 특성화

**메이크업전공** : 코스메틱 브랜드 특성화  
170여개 산업체와의 산학협력 교류

**피부관리전공** : 메디컬 피부관리, 에스테이션 육성

**헤어디자인전공** : 준오브랜드코스, 취업 확정형 프로그램

❖ **산학협약** '준오헤어' 외 170개 업체

#### ❖ 졸업 후 진로

피부관리사, 간호조무사, 스파전문가, 헤어디자이너, 화장품회사  
미용학원강사, 병원부설메디컬에스테이션, 두피관리사, 특수분장사  
메이크업아티스트, 무대분장사, 웨딩코디네이터, 네일아티스트

#### ❖ 자격증

- 국제자격증 : 영국 City&Guilds자격증 Level 2, 3
- 국가자격증 : 미용사국가면허증, 피부미용사국가자격증, 간호조무사자격증, 메이크업국가자격증
- 민간자격증 : 일본 칼라테라피스트, 아로마테라피2급, 경락2급, 발관리사, 두피관리사, 고전머리사, 네일아트1·2·3급



학과사무실 : 테크노디자인센터(E1) 414호 042-629-6144

입학상담교수 : 정소정 042-629-6290

# 디자인 · 영상콘텐츠학부

시각디자인전공 / 귀금속디자인전공 / 영상콘텐츠전공  
Division of Design-Broadcasting



학과사무실 : 테크노디자인센터(E1) 811호  
042-629-6166, 6436

시각디자인전공 김영민 042-629-6173

귀금속디자인전공 김희선 042-629-6132

영상콘텐츠전공 이성한 042-629-6412

- 시각디자인전공 : 시각디자인의 기본 위에 가장 취업 잘되는 편집/광고디자인분야 집중 실무교육  
취업과 실무에 필요한 것만 쏙쏙 골라 배우는 생생한 현장교육
- 귀금속디자인전공 : 트렌디한 패션주얼리산업 리더, 귀금속가공, 주얼리디자인, 코디네이터 전문가 양성  
산학협력, 졸업 전 현장실습 취업연계로 한발 빠른 취업
- 영상콘텐츠전공 : 방송영상 촬영, 편집, 연출 및 미디어분야 전문가 양성  
스마트디지털영상분야 산업체 교류를 통한 맞춤형 교육으로 최상위권 취업률, 국내유일의 AVID MC, ProTools 및 Adobe 공인인증 교육센터 운영

☒ 산학협약 '㈜인커뮤니케이션즈' 외 54개 업체

## ☒ 졸업 후 진로

- 시각디자인전공 : 기업체 홍보실/디자인실, 디자인전문 회사, 광고대행사, 잡지사, 출판사, 신문사, 인쇄제작업체, 이벤트업체
- 귀금속디자인전공 : 귀금속가공기사, 주얼리 3D CAD 디자이너, 주얼리디자이너, 주얼리전문 판매원
- 영상콘텐츠전공 : KBS, MBC, SBS 등 방송국, 케이블방송국, 대기업 사내방송국, 신문사, 멀티미디어콘텐츠제작업체, 프로덕션 (연출, 조연출, 영상/사운드 디자이너)

## ☒ 자격증

- 시각디자인전공 : 컴퓨터그래픽스운용기능사, 컬러리스트, GTQ 1,2급 기능사
- 귀금속디자인전공 : 귀금속가공산업기사, 주얼리코디네이터, 보석감정사, 주얼리마스터
- 영상콘텐츠전공 : 국제공인자격증 (AVID MC6, ProTools, Adobe Premiere, photoshop, Apple FinalCutPro), GTQ, MOS, ITQ 등





# 기계전자컴퓨터계열

과학기술 분야의 핵심 인재 양성!

- 스마트로봇자동화과
- 기계자동차설비학부  
기계전공 / 자동차전공 / 에너지클린룸설비전공
- 전자정보과
- 컴퓨터정보과



학과사무실: 테크노디자인센터(E1) 600호 042-629-6512  
 입학상담교수: 이재우 042-629-6519

# 스마트로봇자동화과

Department of Smart Robot and Automation

## 4차산업혁명의 주역이 될 공장자동화 전문가 양성

※ 중소기업청 중소기업 산학맞춤형사업 선정, 교육부 사회맞춤형(LINC+) 산학협력선도 육성사업 선정, 사회맞춤형 교육과정(EOD) 프로그램 운영

### 현장실무형 로봇 및 공장자동화 전문가 양성

- 스마트자동화 분야 해외연수 학기제 참여기회 부여
- 경진대회 수상 및 취·창업 동아리 우수 학생 전원 해외견학 프로그램 운영
- 해외연수 및 대기업취업 대비 원어민 외국어 교육 프로그램 운영
- 100% 취업목표 산업수요 맞춤형 취업지원 프로그램 운영
- 1학년 기숙사 사용 및 방과후 자격증 취득 프로그램 운영

▣ 산학협약 '신성이엔지' 외 40개 업체

### ▣ 졸업 후 진로

- 자동화시스템 제작업체, 대기업의 자동화시스템 운영·유지보수
- 로봇제작·운영·유지보수 관련업체

### ▣ 자격증

- 생산자동화산업기사

# 기계자동차설비학부

기계전공 / 자동차전공 / 에너지클린룸설비전공

Division of Mechanical / Automotive / Energy & Clean Room Engineering

## 공장 자동화를 활용한 스마트제조업 핵심기술인력 양성 전기자동차, 하이브리드자동차 등 친환경스마트카 진단, 검사 및 정비인력 양성 친환경·에너지시스템, 신재생에너지, 클린룸/플랜트 설비 설계·시공인력 양성

※ 중소기업청 중소기업 산학맞춤형사업 선정, 교육부 사회맞춤형(LINC+) 산학협력선도 육성사업 선정, 사회맞춤형 교육과정(EOD) 프로그램 운영, 일학습병행제 프로그램운영

첨단산업의 핵심기반분야의 하이테크 기술인재를  
 양성하는 40년 전통의 학부

- **기계전공**: 생산자동화시스템 운영·관리·유지보수 및 품질관리(QC), 3D제품설계, CNC 및 MCT 제품생산 전문기술교육
- **자동차전공**: 자동차정비·검사·튜닝 및 부품생산, 손해사정 및 견적 실무, 자동차 관리 전문기술교육
- **에너지클린룸설비전공**: 초고층 및 초에너지절약 건물, 반도체 디스플레이 등 산업용클린룸, 첨단생명공학, 대형병원 등의 바이오클린룸, 리모델링분야의 전문설계·시공·유지관리 기술교육

▣ 산학협약 '유한킴벌리' 외 85개 업체

### ▣ 졸업 후 진로

- 기계전공: 대기업 및 중소기업 생산관리 및 테크니션
- 자동차전공: 자동차정비 및 부품업체, 보험 손해사정 회사
- 에너지클린룸설비전공: 대기업, 설비설계·시공·유지관리, 공무원

### ▣ 자격증

- 기계정비/기계설계/자동차정비/건축설비/냉동공조산업기사, 클린룸2급
- 산학협력협약업체: LG전자/유한킴벌리/에네스지/현대블루핸즈/기아모토큐/현대기아자동차/쌍용자동차/한국GM/ 아우토반VAG/세보엔이씨/삼신설계



기계전공 학과사무실 공학관(W4) A동 AB106호 042-629-6349  
 입학상담교수: 민상기 042-629-6528

자동차전공 학과사무실 오토테크 042-629-6564  
 입학상담교수: 김진성 042-629-6562

에너지클린룸설비전공 학과사무실 공학관(W4) A동 A105호 042-629-6344  
 입학상담교수: 김규생 042-629-6390



학과사무실 : 테크노디자인센터(E1) 505호 042-629-6360  
 입학상담교수 : 양승호 042-629-6364

## 전자정보과

Department of Electronics and Information Technology

### 최첨단 ICT 분야의 반도체, 전자 및 정보기술 분야 핵심 인력 양성 목표

※ 교육부 사회맞춤형(LINC+) 산학협력선도 육성사업 선정

국내 ICT 분야의 전문가인 교수진과 다양한 첨단 기자재 보유

- 현장중심의 강의 및 실험을 통한 첨단 ICT 산업인력 양성
- 차세대 10대 성장 동력산업에 능동적으로 대처하는 전문 인력 양성
- 40여개 산업체와의 산학협력을 통한 100% 취업 목표 추진

▣ 산학협약 '삼성전자 서비스·LG전자 서비스' 외 46개 업체

#### ▣ 졸업 후 진로

- 반도체, 가전, 통신, 정보기술 분야 등 첨단 ICT 산업체
- 삼성전자, LG전자, 하이닉스, KT, SKT 등 대기업, 연구소, 공공기관, KBS, TJB 등 방송 분야, 벤처기업, C/S 분야 취업, 충남대, 한밭대, 우송대 등 4년제 대학 편입

#### ▣ 자격증

정보통신산업기사, 전자산업기사, 전자계산기제어산업기사, 정보처리산업기사, 전기산업기사, 전기공사산업기사, 사무자동화산업기사, 소방설비산업기사(전기), 산업안전산업기사, 무선설비산업기사, 전파통신산업기사, 전파전자산업기사, 방송통신산업기사 등

## 컴퓨터정보과

Department of Computer Information

### 4차 산업혁명을 선도하는 정보시스템 운용, 보안 및 SW개발 분야의 전문 인재 양성

※ 교육부 사회맞춤형(LINC+) 산학협력선도 육성사업 선정

산업현장 맞춤형 교육 기반 소프트웨어개발 및 정보시스템운용·보안 교육 운영

- 포스코ICT협력협의회, 대덕이노폴리스벤처협회, SKB, ITS중부 등 70여개 협회 및 우수 산업체들과의 산학협력체계를 통한 산업체 요구 기술 맞춤형 교육으로 취업률 제고

▣ 산학협약 '세종테크' 외 72개 업체

#### ▣ 졸업 후 진로

- 산학협력체결 협회 소속 우수 협력업체 및 산학협약 업체
- 응용SW개발, 웹 개발, 모바일 앱개발, 정보시스템운용, 정보기술보안, DB운영관리, NW운영관리 관련업체
- 충남대, 한밭대, 한남대, 우송대 등 4년제 대학 편입

#### ▣ 자격증

정보처리산업기사, OCJP, CCNA, CCNP, CCIE, 리눅스-LPIC, 리눅스마스터1급, 2급, 윈도우-MCITP, MCP, 유닉스-OCSA, OCA, OCP, 정보보안산업기사, CISA, CISSP



학과사무실 : 테크노디자인센터(E1) 700호 042-629-6254  
 입학상담교수 : 홍명우 042-629-6387



# 철도건축소방계열

철도 건축 소방분야 미래 핵심 인재 양성!

- 철도교통학부  
철도운수경영전공 / 철도기계전공 / 기관사전공
- 철도토목과
- 리모델링건축과
- 소방안전관리과



학과사무실 : 학술정보센터 (E3) 042-629-6409, 6405  
 입학상담교수 : 조준호 042-629-6421

## 철도교통학부

철도운수경영전공 / 철도기계전공 / 기관사전공  
 Division of Railway Transportation

### 국내 대학 최초 “우송디젯철도 아카데미”와 연계 철도 기관사 양성

※ 교육부 사회맞춤형(LINC+) 산학협력선도 육성사업 선정,  
 사회맞춤형 교육과정(EOD) 프로그램 운영

#### 녹색산업을 이끄는 유능한 철도인 양성

- **철도운수경영전공** : 철도공사 및 도시철도 등 철도관련 산업체가 필요로 하는 국가자격증 취득으로 역무원 및 승무원 양성 맞춤형 교육, 코레일 공채대비반 운영 등 취업률 향상을 위한 교육
- **철도기계전공** : 철도기계 설계 및 유지보수 기관 현장실무형 교육 철도기계의 설계제작, 유지보수 등 철도차량시스템 전문가 양성
- **기관사전공** : 코레일 및 도시철도운영기관의 철도기관사 취업중심교육 취업과 연계된 자격증 취득

▣ **산학협약** '한국철도공사(부산철도차량정비단)' 외 30개 업체

#### ▣ 졸업 후 진로

KTX승무원, 역무원, 지하철 승무원, 철도차량 제작, 시설관리 및 유지 보수업체, 코레일 및 광역도시 철도 기관사

#### ▣ 자격증

2종전기차량운전면허, 철도운송산업기사, 철도차량산업기사, 교통안전관리사, 물류 관리사, 유통관리사, 철도차량정비기능사 등

## 철도토목과

Department of Railroad and Civil Engineering

### 사회기반시설과 철도산업의 철도건설, 철도 기관사 양성

※ 중소기업청 중소기업 산학맞춤형사업 선정

최고의 실무 전문가로 구성된 교수들의 지도로  
 철도토목 전문인 양성

- 재학 중 철도 기관사 자격증 취득, 자격증 취득 후 철도 기관사 취업
- 산학협약을 통한 100% 취업 지향
- 산학협약업체 : 보우건설, 신승엔지니어링, 영인산업 외 15개

▣ **산학협약** '보우건설' 외 15개 업체

#### ▣ 졸업 후 진로

- 철도, 토목직 공무원 : 국토교통부, 도청, 시청, 군청, 구청
- 국영기업체 : 철도시설공단, 코레일, 도로공사, 지적공사, LH
- 토목시공 및 설계·감리 관련 기업체

#### ▣ 자격증

토목산업기사, 측량 및 지형공간정보산업기사, 건설재료시험 산업기사, 지적산업기사, 건설안전산업기사, 콘크리트산업기사, 철도토목산업기사, 제2종 전기차량 운전면허



학과사무실 : 공학관 (W4) A303호 042-629-6379  
 입학상담교수 : 남일기 042-629-6337



학과사무실 : 학술정보센터 (E3) 901호 042-630-9940  
 입학상담교수 : 노진상 042-630-9951

## 리모델링건축과

Department of Remodeling Architecture

### 21세기형 창조적 건축리모델링 전문 교육 실현

※ 중소기업청 중소기업 산학맞춤형사업 선정

건축과 리모델링 분야의 21세기형 창의적 전문가 양성

- 재학 중 인테리어 건축 자격증 취득, 자격증 취득 후 건축 및 인테리어 관련 업체 취업
- 1인 1자격증 취득과 실제 현장에 전문 기술인 양성을 위하여 실무 중심의 교육과정에 중점을 두고 운영
- 산학협약을 통한 100% 취업 지향
- 산학협약업체 : (주)에이치아이디씨엠, (주)티케이아이디 등 40여개 업체 교류

☒ 산학협약 '제이엔 그룹' 외 40개 업체

☒ 졸업 후 진로

- 건축 공무원 : 시청·공단·공사 등의 국영기업체, 군무원
- 건설회사, 인테리어 디자인사무소, 설계사무소, 리모델링 관련 업체

☒ 자격증

건축산업기사, 실내건축산업기사, 전산응용건축제도 기능사, ITQ, GTQ

## 소방안전관리과

Department of Fire Safety Management

소방분야의 전문지식과 실기를 바탕으로 국민의 생명과 재산의 안전을 책임지는 중견소방기술인 양성목표

고도화한 산업사회에 부응하기 위하여 소방분야의 전문 기술인 양성

- 재학 중 소방관련분야 자격증 취득
- 40여개 업체와의 산학협약을 통한 100% 취업 지향
- 졸업 후 소방공무원 특별채용 자격부여

☒ 산학협약 '㈜파라다이스산업' 외 40여개 업체

☒ 졸업 후 진로

- 국영기업체 및 대기업체의 안전 및 환경팀
- 소방시설의 시공업체, 점검업체, 설계업체, 감리업체
- 소방공무원 (특별채용, 공개채용)

☒ 자격증

소방설비산업기사(기계분야, 전기분야), 위험물산업기사, 가스산업기사, 소방안전교육사, 소방시설관리사, 소방기술사



학과사무실 : 공학관 (W4) 407호 042-629-6396  
 입학상담교수 : 허만성 042-639-6397





# 보건교육복지계열

보건, 교육 및 복지 분야 핵심 리더의 양성!

- 간호과 (3년)
- 언어재활과 (3년)
- 치과경영과
- 병원행정과
- 아동보육과
- 유아교육과
- 사회복지과
- 스마트경영학부  
유통경영전공 / 세무경영전공 / 자기설계자율전공



# 간호과

Department of Nursing

## 간호교육인증평가 5년 인증 획득 남자 간호사 양성 및 글로벌 간호사 양성

실무가 강한 전인 간호수행능력을 갖춘 간호사 양성

- 실무중심 교육 시설(Sol Hospital) 및 교육과정 운영
- 영어집중 수업을 통한 영어능력 강화
- 정원내 50% 남학생 선발

☒ 산학협약 '충남대학병원' 외 50개 업체

### ☒ 졸업 후 진로

임상간호사, 보건직 공무원, 건강보험심사간호사, 산업보건관리자, 보건교육사, 조산사, 해외 취업, 분야별 전문간호사 등 학사 및 전공심화과정 편입

### ☒ 자격증

국내간호사면허증, 해외 간호사면허증, 분야별 전문 간호사 자격증, BLS provider, 응급처치법 강사 등

학과사무실 : 보건의료과학관(W5) 518호 042-629-6740  
입학상담교수: 정영희 042-629-6404

# 언어재활과

Department of Speech-Language Therapy

## 국가자격증 2개 동시 취득(언어재활사, 보육교사) 교내에 최첨단 슬언어임상센터 구축

철저한 전공 실무 능력 관리 시스템

- 임상 경험이 풍부한 교수진의 지도
- 다양한 언어치료 관련기관(병원, 사설 언어치료실, 어린이집 등)과 산학협약으로 현장견학 → 지역연계 봉사활동 → 언어재활관찰 및 보육실습 → 취업연계 강화

### ☒ 졸업 후 진로

의료기관, 복지관, 교육기관(어린이집, 특수교육지원센터, 다문화가족지원센터), 사설 언어치료실, 4년제 대학 편입

### ☒ 자격증

복수 자격증 취득 : 언어재활사 2급과 보육교사 2급  
- 정규 교육과정에 2개 자격증 취득에 필요한 교과목 포함  
- 단계별 자격증 취득 준비 프로그램 운영 (기초학습, 자격증 과목 특강, 모의고사)



학과사무실 : 보건의료과학관(W5) 510호 042-629-6840  
입학상담교수: 김정연 042-629-6842



학과사무실 : 국제경영센터(E2) 402-1호 042-629-6998  
 입학상담교수 : 신국희 042-629-6872

## 치과경영과

Department of Dental Management

### 전국 최초 치과경영관리사 양성 대학

대한치과의사협회, 대전시치과의사회와 산학협약을 통한 안정된 취업 및 치과경영관리사 자격증 취득

- 산학협약을 통한 100% 취업을 목표로 하는 치과경영전문가 양성
- 핵심교육(치과경영관리, 보험심사청구, 치과코디네이터)

#### ☒ 졸업 후 진로

- 치과 병원 및 의원의 치과경영, 치과보험심사청구, 치과코디네이터
- 편입 : 치위생 관련학과, 간호학과 편입 및 신입학

#### ☒ 자격증

- 치과경영관리사, 치과코디네이터, 병원행정사
- 치과보험심사평가사, 의료보험사, 간호조무사

※ 본 학과는 치과 경영관리 인재양성 학과로서 국가공인 치과위생사와는 관련이 없는 학과입니다.

## 병원행정과

Department of Hospital Administration

### 전국 전문대학 유사학과 취업을 상위에 빛나는 명품학과

미래 행정원장 또는 사무장 최적임자로 양성

- 100% 전공분야 취업을 목표로 하는 명품 병원행정과
- 핵심교육(병원행정-의무기록, 병원행정, 보험심사평가)
- 특성화교육(의료서비스-병원코디네이터)
- 충남대학병원의 28개, 의사회 외 4개 협회 등 다양한 산학협업체 운영
- 병원행정 및 의료서비스 융복합 교육을 통한 병원행정 최고책임자 양성

☒ 산학협약 '충남대학병원' 외 33개 업체

#### ☒ 졸업 후 진로

- 종합병원, 병·의원 등의 병원행정, 의무기록, 보험심사, 병원코디네이터
- 보건직 공무원, 공단 및 보험회사
- 편입 : 병원행정 관련학과, 간호학과 편입 및 신입학

#### ☒ 자격증

- 병원행정사, 보험심사평가사, 의료보험사, 의무기록사
- 병원코디네이터, 간호조무사



학과사무실 : 국제경영센터(E2) 303호 042-629-6410  
 입학상담교수 : 박경렬 042-629-6407



학과사무실 : 사회복지관(W10) 411호 042-629-6850  
 입학상담교수 : 강경아 042-629-6443

## 아동보육과

Department of Child Care and Education

### 100% 보육교사 자격증 취득 • 실무교육 강화를 통한 전원 취업 지원

질 높은 보육서비스를 제공할 수 있는 전문적인 지식과 기술을 갖춘 유능한 보육전문가 양성

- 무시험검정으로 100% 보육교사 자격증 취득 지원
- 보육 현장실습 강화 (320시간 이상 현장실습)
- 113개 산업체와의 협약으로 졸업 시 100% 취업 지원

▣ 산학협약 '가양어린이집' 외 112개 업체

#### ▣ 졸업 후 진로

어린이집 보육교사, 어린이집 시설장, 육아종합지원센터 및 어린이회관 보육전문 요원, 영유아 보육관련 업체, 4년제 대학 편입

#### ▣ 자격증

- 국가자격 : 보육교사 2급
- 민간자격 : POP, 종이접기 지도사, 손유희 지도사, 동화구연 지도사, 우쿨렐레 지도사, 풍선아트

## 유아교육과

Department of Early Childhood Education

### 체계적인 산학협약으로 졸업생 100% 취업 지원

- 우송유치원을 포함한 「121개 유치원과 산학협약」 체결
- 대전법원어린이집을 포함한 「142개 어린이집과 산학협약」 체결
- 정기적인 산학협의를 운영함으로써 졸업생 100% 취업 지원
- 무시험검정 기준에 맞추어 100% 국가자격 교사 자격증을 취득할 수 있도록 지원
- 30여년간 배출된 졸업생과의 네트워크 구성 및 활용

▣ 산학협약 '우송유치원' 외 총 262개 업체

#### ▣ 졸업 후 진로

- 유치원 교사(공립, 사립)
- 보육교사(국공립, 직장, 민간어린이집)
- 기관장(유치원, 어린이집)
- 강사 및 연구원(어린이회관, 육아종합지원센터, 문화센터, 영유아교육 관련 기관 등)
- 진학(4년제 대학 편입)

#### ▣ 자격증

- 국가자격 : 유치원 정교사 2급, 보육교사 2급
- 민간자격 : 우쿨렐레지도사, 종이접기지도사, 동화구연지도사, 유아체육지도사, 유아국악지도사, 몬테소리교육교사(선택취득)



학과사무실 : 사회복지관(W10) 511호 042-629-6158, 6181  
 입학상담교수 : 정진 042-629-6445



학과사무실 : 학술정보센터(E3) 612호 042-629-6293  
 입학상담교수 : 이재식 042-629-6154

## 스마트경영학부

유통경영전공 / 세무경영전공 / 자기설계자율전공  
 Division of Smart Management

### 2년제 최초 자기설계자율전공 운영으로 미래지향적 취업 연계

※ 교육부 사회맞춤형(LINC+) 산학협력선도 육성사업 선정,  
 일학습병행제 프로그램운영

#### ■ 유통경영전공

- 국내 최고의 패션/유통 대기업 업체와 산학협약 체결
- 대전/충청지역 유일의 산학 맞춤형 교육과정 운영
- 대기업 취업 및 입사 시 가산점 부여

#### ■ 세무경영전공

- 실무중심의 차별화된 교육과정 운영
- 취업과 연계된 자격증 취득 중심 교육
- 한국세무사회 등 30여개 업체와 산학협약에 의한 취업중심교육

#### ■ 자기설계자율전공(신설)

- 자기설계자율전공 입학 ▶ 희망전공체험 ▶ 적성별 학과선택/전공설계 ▶ 취업
- 특전1 : 유아교육, 간호과를 제외한 우송정보대 모든 학과 선택가능
  - 특전2 : 우송정보대 전 학과 취업처 연계취업과 자격증 취득

■ 산학협약 '㈜갤러리아 백화점' 외 80개 업체

#### ■ 졸업 후 진로

- 유통경영전공 : 대기업유통판매업체(백화점, 면세점, 명품관), 기업체 판매유통 대형로드샵(S.P.A, 편집샵), 마케팅, 기획
- 세무경영전공 : 전문세무회계직(경리직), 세무직 공무원, 일반사무관리직(인사총무, 자재구매, 자금관리, 영업관리), 세무사무소 및 회계법인의 실무자
- 자기설계자율전공 : 유통·패션쇼핑몰, 뷰티·디자인계열, 영상컨텐츠, 기계·전자컴퓨터계열, 철도·건축·소방 관련 자기설계를 통한 자격증 취득 및 취업지원

#### ■ 자격증

샵마스터, 유통관리사, VMD, 세무사, 공인회계사, 전산세무회계, 기업회계, 세무회계, ERP, 자산관리사, 호텔·외식조리계열, 뷰티디자인 관련자격증 ITQ, 철도건축소방계열, 국제공인자격증(AVID MC, Pro Tools Photoshop)

## 사회복지과

Department of Social Welfare

### 인간애와 실무능력을 갖춘 명품사회복지사 양성

※ 일학습병행제 프로그램운영

다양한 사회문제들을 개인적 차원, 사회구조적 차원에서 해결하고 예방하여 사람이 사람답게 살수 있는 사회를 건설하는 사회복지사 양성을 목표

- 우수한 전문 사회복지사와 보육교사 양성
- 160여개의 사회복지 및 보육현장 산학협약에 의한 취업지원
- 졸업후 1년 이상 실무경력자는 사회복지사 1급 국가시험 응시 자격

■ 산학협약 '대동종합사회복지관' 외 164개 업체

#### ■ 졸업 후 진로

- 사회복지 : 사회복지관, 노인시설, 장애인 복지시설, 장기요양기관, 사회복지 유관기관 및 단체, 사회복지서비스센터, 정신요양원 등의 시설, 사회복지 전담공무원, 노인복지 분야, 장애인복지 분야, 아동·청소년복지 분야, 여성복지분야, (정신)의료사회사업 분야 등 각종 복지상담 분야
- 보육 : 아동관련 기관 및 시설, 보육 관련 기관 및 시설

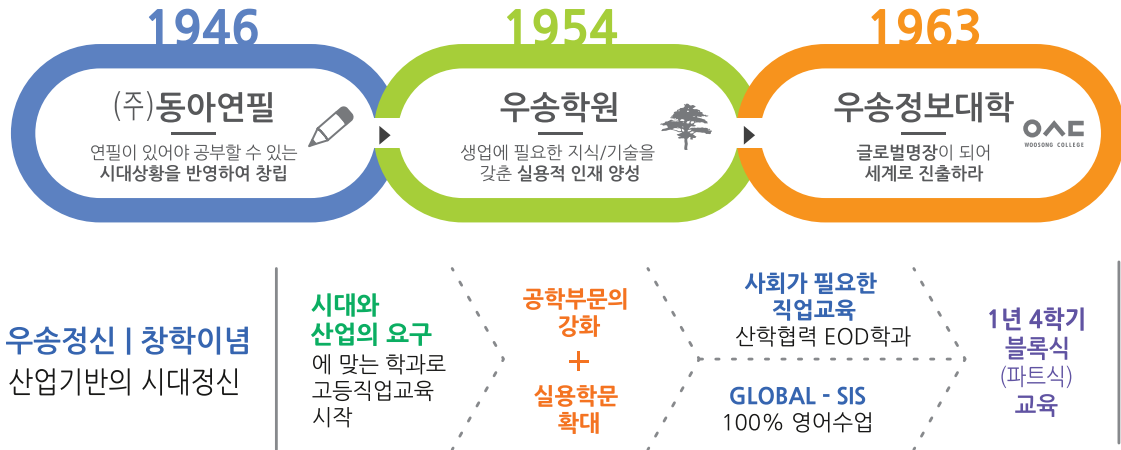
#### ■ 자격증

- 국가자격증 : 사회복지사 2급(1년 현장경력 후 1급 국가고시 응시 가능), 보육교사 2급, 요양보호사 1급
- 민간자격증 : 실버코칭상담사, 장애인활동보조인

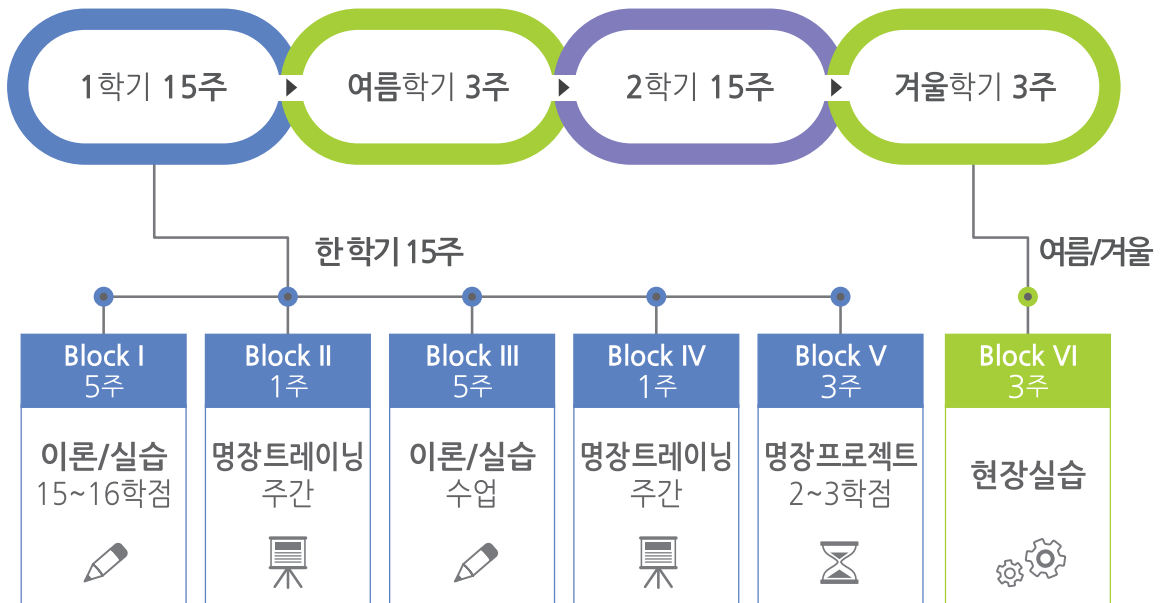


학과사무실 : 학술정보센터(E3) 1001호 042-630-9910, 9920  
 입학상담교수 : 김은주 042-630-9913

# 우송정보대학의 산학맞춤형 교육



# 1년 4학기제 공부하는 대학



# WOOSONG CAMPUS MAP



## 서캠퍼스(W)

- W1 우송도서관
- W2 국제교육센터/학군단
- W3 유학생기숙사(청운2숙)
- W4 공학관
- W5 보건의료과학관
- W6 교양교육관
- W7 우송관
- W8 우송유치원
- W9 정례원
- W10 사회복지관
- W11 체육관
- W12 SICA
- W13 우송타워
- W14 CULINARY CENTER
- W15 식품건축관
- W16 학생회관
- W17 미디어융합관
- W18 우송예술회관

## 동캠퍼스(E)

- E1 테크노디자인센터
- E2 국제경영센터
- E3 학술정보센터
- E4 대학본부
- E5 체육관
- E6 학생회관
- E7 솔지오1(자립관)
- E8 솔지오2(청솔관)
- E9 솔지오3(단정관)
- E10 솔지오4(독행관)
- E11 솔스터디홀 (크로톤빌센터)

## 외부건물

- S1 우송어교육원
- S2 우송IT교육센터
- S3 우송뷰티센터
- S4 우송아카데미관
- S5 우송솔카오토테크
- O1 HRD기숙사
- O2 사회체육관
- O3 청운1숙(남)
- O4 청운1숙(여)
- O5 베스티안우송병원
- O6 솔브릿지국제대학



구분	도착역	버스노선	택시이용
기차	대전역	605번 (동광장역) 102번, 103번, 311번 (중앙시장)	5분 소요 (동광장)
	서대전역	311번 (서대전역 사거리)	20분 소요
버스	대전북합터미널	102번 (대전북합터미널 건너편)	10분 소요
	서부시외버스터미널	702번 (대전역 하차 - 환승) - 605번	30분 소요
승용차	대전IC진입 - 동부사거리(좌회전) - 가양사거리(직진) - 학교(10분소요) 판암IC진입 - 제2수치교양사거리(우회전) - 대동오거리(우회전) - 학교(12분소요)		
지하철	대전도시철도 1호선 대동(우송대)역 6번 출구		



# WOOSONG COLLEGE