

세계를 품은 나

글로벌 열정만 있으면 Yes!

Sol International School이
시작합니다.

- 글로벌명품조리과
- 글로벌제과제빵과
- 글로벌호텔외식산업과
- 글로벌실용음악과

해외인턴십 해외복수학위 외국인교수의 영어전공수업

Sol International School

- SICA SICAP SIHOT SIMUSIC -

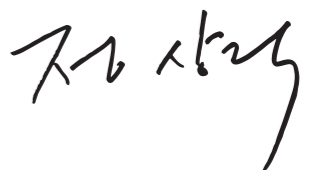
“Good to SI you!”

- SICA : Sol International Culinary Arts**
글로벌명품조리과 - 캐나다, 호주, 싱가포르, 중국 교육기관과 단기 해외연수 프로그램 계획
- SICAP : Sol International Baking & Pastry**
글로벌제과제빵과 - 프랑스, 싱가포르, 호주 교육기관과 단기 해외연수 프로그램 계획
- SIHOT : Sol International Hotel & Restaurant Management**
글로벌호텔외식산업과 - ICHM대학과 복수학위 프로그램으로 3년내 3개 학위 취득
- SIMUSIC : Sol International Music**
글로벌실용음악과 - 일본 소비대학교 및 소비뮤직컬리지와 복수학위 프로그램 체결



우리의 무대는 세계입니다 우리가 함께 새롭게 시작합니다

Sol International School 우송정보대학

총장 

- 신입생 특전 ▶ 영어성적 우수자 장학금 및 해외연수
▶ 해외 현장실습 및 취업기회
▶ 전원 국제 기숙사 생활
▶ 원어민 교수진의 영어집중지도



SICA : Sol International Culinary Arts 글로벌명품조리과

“글로벌 외식조리 교육의 아시아 센터”

글로벌명품조리과는 실습 위주의 수업으로 식음료에 대한 전문지식과 커뮤니케이션 능력을 갖춘 글로벌 인재 양성을 목표로 2014년 신설되었습니다. 풍부한 현장 경험과 국제적 감각을 가진 교수진, 국제적 수준의 교육과정을 통한 조리기술과 전문 지식의 함양, 영어 유창성, 그리고 글로벌 마인드 배양을 통해 졸업생들의 해외 취업의 기회를 확대합니다.

■ 해외 교육기관 및 산업체와 협력을 통한 글로벌 인턴십과 교육교환 프로그램

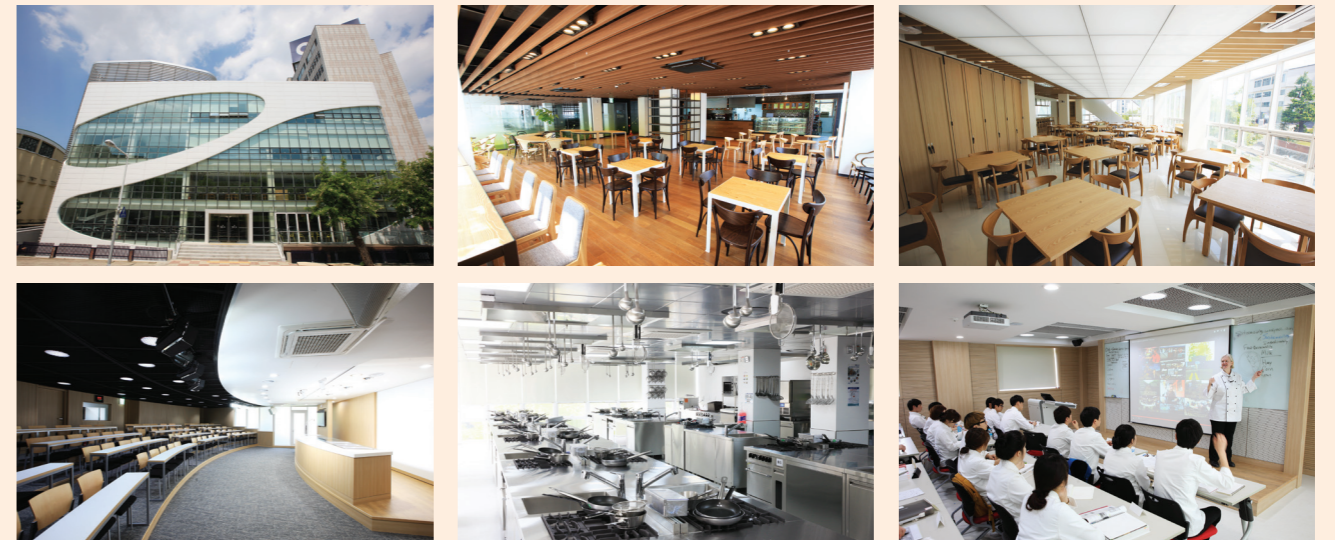


- ▶ 영어로 진행되는 국제적 수준의 교육과정 (1학년 1학기 영어집중교육)
- ▶ 해외 호텔 및 리조트 총 주방장, 총 제과장 출신 외국인 교수진
- ▶ 2014년 완공된 최첨단 실습실과 강의 시스템을 갖춘 국제적 수준의 시설
- ▶ 전공 관련 국내 및 해외 자격증 취득을 위한 교육 및 기회 제공



SICA : Sol International Culinary Arts

* Facilities :



졸업 후 진로

국내 및 해외 호텔, 유람선, 리조트, 전문 외식업체, 식품제조업체, 식품 및 단체급식 유통업체, 케이터링 업체, 식음료 관련 연구소 및 제품개발원, 교육기관, 외식산업 언론정보업체, 외식 전자상거래업체, 교육기관, 메뉴컨설팅, 푸드라이팅, 외식창업 등

관련 자격증

조리기능사, 제빵기능사, 제과기능사, WACS Certified Chef, 바리스타, 소믈리에(WSET자격)

| 이현주 책임교수 | • Email : julie-hjlee@wsi.ac.kr • Phone number : 042-629-6862 • Mobile number : 010-8923-9279



SICAP : Sol International Baking & Pastry 글로벌제과제빵과

세계로 제과제빵 문화를 전파하는 달콤한 셰프!

2015년 신설되는 글로벌제과제빵과는 21세기 제과제빵 산업을 이끌어 나갈 글로벌 리더의 양성을 목표로 하고 있습니다. 최근 식문화에서 보이는 전 세계적인 현상은, 해외여행의 활성화와 정보 통신에 발달로 인해 국가/문화별 식문화의 뚜렷한 경계가 사라지고 있는 점입니다. 또한 작은 초콜릿, 빵, 또는 케이크 한 조각을 통해서도 문화를 만들고 소통하여 공유할 수 있는 전문 인력을 요구하고 있습니다. 이에, 해외 우수 조리학교를 벤치마킹하여 완성된 교육과정, 집중 영어교육, 세계 최고 수준의 첨단 실습실에서 진행되는 강의, 풍부한 현장 경험을 소유한 외국인 교수진의 철저한 지도, 다양한 해외 인턴십 및 취업 기회 등을 통하여, 졸업생들이 전문기능인뿐 아니라 문화 창조자, 문화 전달자로서 국제무대에서 활약하기를 기대합니다.

■ 프랑스, 싱가포르, 호주 교육기관과 단기 해외연수 프로그램 계획



- ▶ 영어로 진행되는 국제적 수준의 교육과정(1학년 1학기 영어집중교육)
- ▶ 세계 최고 수준의 최첨단 실습실과 강의 시스템
- ▶ 해외 주요 호텔 총 제과장 출신으로 구성된 외국인 교수진
- ▶ 해외 인턴십 및 취업 기회



SICAP : Sol International Baking & Pastry

* Facilities :



졸업 후 진로

호텔/레스토랑/대형 제과점 제과사 및 제빵사, 제과제빵 관련 교육기관 강사, 제과 관련 연구기관 연구원, 신제품 개발, 전문기자, 식자재 유통회사, 케익 디자이너, 설탕공예사, 초콜릿공예사, 4년제 대학 편입 및 유학, 케이터링 업체, 창업

관련 자격증

국내 및 해외 제과기능사, 제빵기능사, 바리스타 자격증, 케이크디자이너, 베이킹마스터, 샌드위치전문가





SIHOT : Sol International Hotel & Restaurant Management 글로벌호텔외식산업과

“호주 ICHM 대학과 복수학위 프로그램으로 3년 내 3개 학위 취득”

글로벌호텔외식산업과는 세계 특 1급 호텔을 무대로 활약할 정통 호텔리어 양성을 목표로 하여 설립된 글로벌 특성화 학과입니다. 글로벌호텔외식산업과는 'ICHM 대학 트랙', '중국어 트랙', '외식산업 트랙'으로 운영되며 졸업생 적성에 맞는 폭넓은 국내외 취업 기회를 제공합니다.

졸업 후 진로

호텔분야 - 국내외 특급호텔, 프랜차이즈호텔, 카지노 호텔
관광분야 - 컨벤션센터, 면세점, 백화점, 테마파크, 리조트, 골프장, 스키장, 여행사, 항공사 등
외식분야 - 국내 및 해외 체인 레스토랑, 카페, 와인바 등 전문 식음료업체, 창업

관련 자격증

바리스타, 소믈리에, 조주기능사, 호텔서비스사, 조리기능사, HSK, TOEIC, TOEFL

■ 호주 ICHM 대학 트랙 (영어 트랙)

3년 내 3개 학위 취득 : 호주 ICHM 대학과 “2+1” 복수학위 프로그램

- “2+1=3” : 우수정보대 전문학사 취득 후 호주 ICHM 대 호텔경영학사(BIHM) 및 스위스 호텔 협회 Diploma 취득
 - 영어로 수업하는 호주 ICHM 대학의 호텔 경영학 커리큘럼
 - 글로벌 인턴십 프로그램 : 해외 특 1급 호텔 유급 인턴십
 - 졸업 후 호주 특 1급 호텔 취업
- 세계 유수의 호텔경영 대학 및 특급호텔 경영진 출신으로 구성된 외국인 교수진

※ 호주 ICHM 대학 (International College of Hotel Management)

- 호주 애들레이드에 위치
- 세계 최고의 호텔학교인 로잔호텔학교를 운영하는 스위스 호텔협회 (SHA, Swiss Hotel Associatio)가 유럽 이외 지역에서 유일하게 인증한 호텔경영 대학
- 전 세계 100여개 특급호텔과 네트워크 구축



■ 중국어 트랙

1년 내 HSK 3급 획득 : 중국인 관광객 천만시대의 호텔실무 핵심역량 함양

- 2년 내 중국어 능력평가고사(HSK) 자격증 4급 획득
- 방학 중 중국 자매대학 중국 어학연수
- 글로벌 인턴십 프로그램 : 중국 쑤저우 신라, 상해 하이톤, 중국 힐튼 등
- 중국어 우수자 장학금 및 해외연수 지원



■ 외식산업 트랙

3 in 1 : SICA의 글로벌 명품조리기술, 특급호텔의 F&B 서비스능력, 글로벌 외식경영 노하우 습득으로 취업의 폭 확대

- 영어로 진행되는 국제적 수준의 교육과정
- 국제적 수준의 최첨단 실습실과 강의 시스템
- 글로벌 인턴십 및 취업 기회 제공
- 외식산업 창업 기회 제공





SIHOT : Sol International Hotel & Restaurant Management

“ICHM - 세계 정상급 학교의 졸업장을 받으세요!” www.ichm.edu.au



ICHM은 학생들이 전 세계 호텔업계의 최정상에서 일할 수 있도록 준비시켜 드립니다. ICHM 학생들은 탁월한 커리어 기회를 누리며, 졸업생들은 전 세계 호텔리어들이 선망하는 일자리를 가지게 됩니다.

“하나의 프로그램, 두 개의 학위”

학생들은 ICHM에서 공부하는 동안 비즈니스 학사(호텔관광경영)와 국제호텔경영(스위스 호텔협회)으로 구성된 특별 과정을 이수합니다. ICHM 학생들은 매년 6개월 동안 아름다운 애들레이드 해변에 위치한 리젠시 캠퍼스에서 수업을 받고, 나머지 6개월은 전 세계 특 1급 호텔에서 유급 인턴십을 수행하게 됩니다.



ICHM 유학

- ICHM 졸업생들은 두 개의 학위와 함께, 20~24개월 동안의 실무 경험도 마칠 수 있습니다. 전문 교직원들이 실제 및 가상 상황을 활용하여 강의를 제공합니다.
- ICHM은 세계적 수준의 실습 및 교육 시설과 강의실 및 개별 지도 시설을 갖추고 있어, 활기차게 배울 수 있는 환경을 제공합니다.
- 유학생들은 졸업 후 호주 특 1급 호텔에서 취업기회를 제공합니다.



유급 인턴십

- 학생들은 매년 한 학기를 호텔, 리조트 또는 이와 유사한 호텔 관광 기관에서 일하게 됩니다.
- 업계 연수는 깊이 있는 직장 내 경험을 통해 교실에서 배운 것을 실습에 적용할 수 있는 기회를 제공합니다.
- 학생들은 다양한 종류의 자신의 진로 가능 분야에 대한 귀중한 안목을 가질 수 있는 한편, 업계 내 인맥을 쌓을 수 있는 기회를 가지게 됩니다.

SIMUSIC : Sol International Music 글로벌실용음악과

“일본 SHOBI UNIVERSITY가 선택한 한국의 실용음악과”

글로벌실용음악과는 K팝을 위시한 한류 열풍을 이어갈 글로벌 인재 양성을 목적으로 설립되었습니다. 국내외 교수진의 역량을 모아 국제 무대에서 활약할 창의적 음악인을 길러냄과 동시에 일본 유수의 실용음악교육기관인 쇼비대학교(尚美学園大学) 및 쇼비뮤직컬리지(尚美ミュージックカレッジ専門学校)로의 유학의 길을 열어주는 아시아 대중음악 교육의 교두보 역할을 하고 있습니다.

졸업 후 진로

가수, 엔터테이너, 안무가, 음악작곡가, 편곡가, 작사가, 음반제작자, 연주자, 공연예술기획사, 음향기사, 실기교사 등

관련 자격증

AVID Pro Tools, 한국음악저작권협회, 한국음악실연자연합회

| 전영진 책임교수 | • Email : youngjin@me.com • Phone number : 042-629-6278 • Mobile number : 010-4112-3379



SIMUSIC : Sol International Music

- ✓ 일본 소비대학교(4년제)와 "2+2" 복수학위 프로그램 체결로 입학금 면제 및 등록금 감면 혜택
- ✓ 일본 소비뮤직컬리지(2년제)와 "1+1" 복수학위 프로그램 체결로 입학금 면제 및 등록금 감면 혜택
- ✓ 신화(김동완, 이민우), V.O.S, 제국의 아이들 임시완 등 다수의 K팝 스타 배출
- ✓ 조규찬 교수 등 전원 해외유학파로 구성된 핵심교수진 및 외국인 교수진(영어권, 일어권)
- ✓ 해외 음악 산업계의 메인스트림에서 사용하는 특A급 실습 기자재 보유(Avid S6 콘솔 등)
- ✓ 보컬-연주-댄스-외국어-작곡의 5개 영역 전공 통합 교육(V-I-D-I-C 시스템) 운영
- ✓ 큐브엔터테인먼트(비스트, 4 Minute), 스타제국(제국의 아이들, V.O.S) 등 30개 이상의 관련 산업체와 산학협력 체계 구축
- ✓ 국내 외 경진대회 및 엔터테인먼트 회사 오디션을 통한 다양한 루트의 국제적 인재 발굴

■ **2 + 2 트랙 - 졸업 후 일본 소비대학교로의 유학 및 학사학위 취득**

- ▶ 2년 내 일본어능력시험 2급(JLPT N2) 획득
- ▶ 소비대학교 음악표현학과 등에 맞는 교육과정 이수
- ▶ 실기 우수자 현지 장학금 지원
- ▶ 글로벌 인턴십 및 오디션 기회 제공



■ **1 + 1 트랙 - 일본 소비뮤직컬리지로의 편입 및 전문학사 취득**

- ▶ 2년 내 일본어능력시험 2급(JLPT N2) 획득
- ▶ 우송정보대학 글로벌실용음악과의 교육과정 호환 가능
- ▶ 실기 우수자 현지 장학금 지원



소비대학교 (尚美学園大学)

일본 사이타마縣 가와고에市에 위치하며, 2개 학부 총 4개학과로 이루어진 4년제 대학. 2013년 4월부터는 '가와고에 캠퍼스'로 통합 운영중이며, 도시 근교형 대학으로서 도쿄에서 급행전철로 30분 내에 통학가능.



- 전문 음악인을 양성 할 수 있는 체계화된 교육과정 운영
- 우수 교수진 구축
- 소비대학교의 최첨단 콘서트 공연장 구축(학생들 연주회 장소로만 활용)

■ **글로벌 실용음악과를 통한 음악표현학과 진출**

학부 및 학과명	코스구분	교육내용
예술정보학부 음악표현학과	피아노 코스	피아니스트 및 키보드 연주자 양성을 위한 전문교육
	성악 코스	다양한 분야의 보컬리스트 양성을 위한 전문교육
	관현타악기 코스	교향악단 단원 등 프로뮤지션 양성을 위한 전문교육
	재즈/팝스 코스	재즈뮤지션 양성을 위한 전문교육
	작곡 코스	클래식과 대중음악계열을 구분하여 작곡가 및 프로듀서 양성을 위한 전문교육
	음악 미디어 코스	IT 및 영상관련업계의 전문음악제작자 양성을 위한 전문교육
	음악 비즈니스 코스	공연기획자, 프로듀서 양성을 위한 전문교육

■ **유학생 지원 관련 사항**

추가 프로그램	자격취득, 합리적인 수업료로 교양강좌 수강가능
어드바이저 제도	전담교수를 통한 교수와 학생간 1:1 상담 및 지도 관리
수업료 감면	1학년부터 4학년까지 매년 수업료의 30%감면 혜택
학생지원 추진 프로그램	취업지원강화 등 종합적인 학생지원
장학금	재학생특별제도의 일환으로 2~4학년 중 성적우수자에게 수업료 전액면제
일본어 과목	일본어 관련 다양한 강좌개설 및 수강 가능(총 18학점)
자격 취득 장학금	비즈니스 일본어 능력테스트(BJT)에서 J1 가이드 라인에 합격(530점 이상), 또는 일본어능력시험(N1) 합격자에게는 수험비용 전액지급

소비뮤직컬리지 (尚美ミュージックカレッジ専門学校)

■ **학과 소개**

- 보컬학과, 프로뮤지션학과, 팝스컨템포러리학과, 에레인지-작곡학과, 뮤직비즈니스학과, 음향-영상학과, 성우학과, 피아노학과, 전자오르간학과, 관현타악기학과 등 진출 가능(2년제 프로그램 기준)

■ **학교 소개**

- 2년제, 3년제, 4년제의 종합 아카데미 운영
- 도쿄 중심의 현장 실습과 창작음악 벤처 CEO 양성 프로그램의 Dream Market With You 프로그램 운영
- 1년에 200개 이상의 CD 발매
- 연간 4회 이상의 최첨단 공연
- 1대1 레슨을 비롯한 여러 전공 교수진과 동시 그룹 수업(양상블 과목)



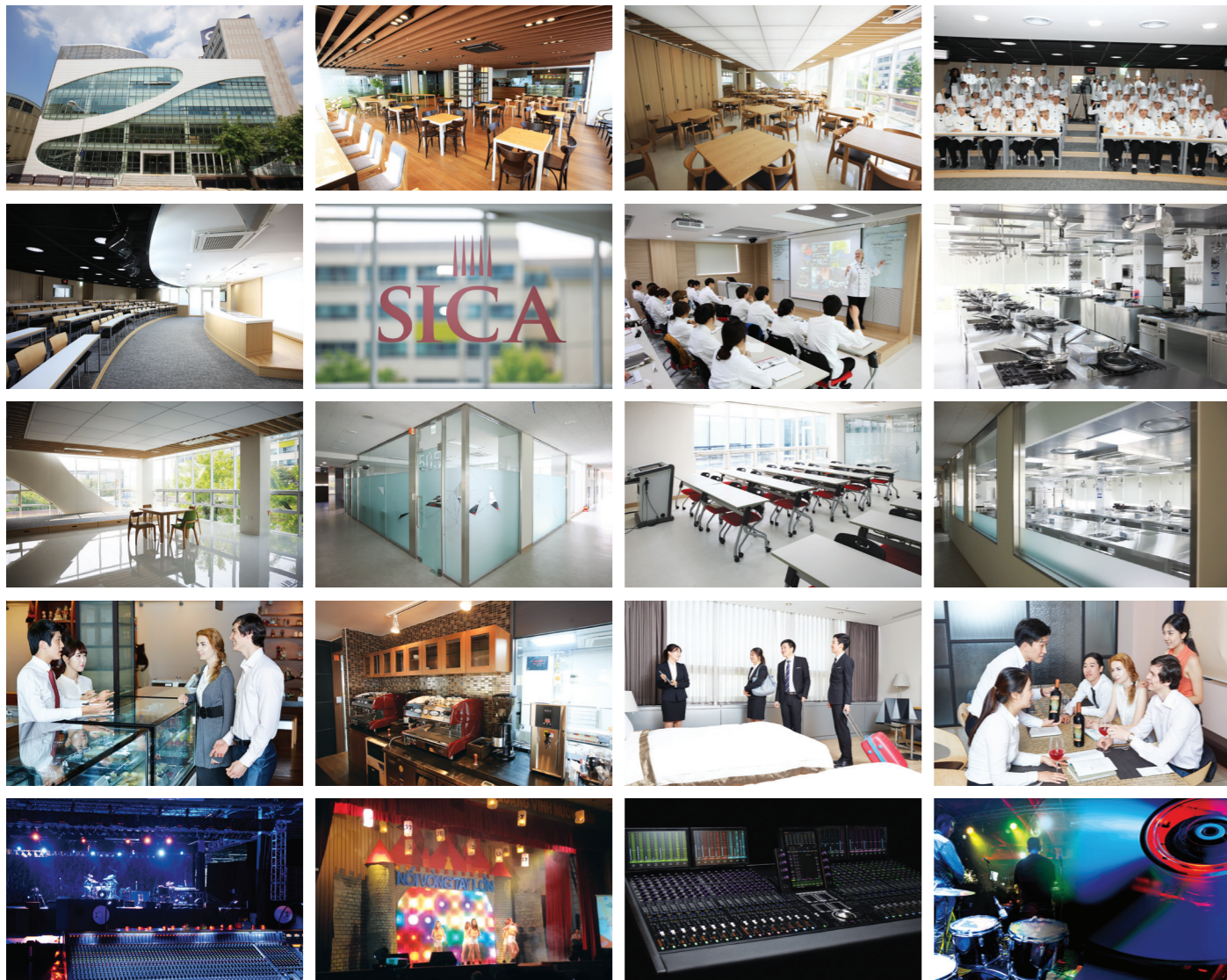
소비대학교와 소비뮤직컬리지의 우수 기자재

최첨단 규모의 실습실 및 기자재 유치, 레슨실(모든 레슨실에 그랜드피아노 2개 보유) 10개, 최첨단 스튜디오(메인 1개 외 보유), 전용 콘서트 홀(300석 내외의 학생들 실습실 운영 가능한 공연장), 음향실, Mac실, 다량의 피아노실

Asian Center of Excellence in Global Education

Sol International School

Woosong College



▶ Sol International School 2015학년도 신입생 모집 요강

모집시기	학과명	전형유형	전형요소 반영비율	비고
수시 1차 2014. 9. 3(수) ~ 9. 27(토)	글로벌명품조리과	• 일반전형 • 특별전형(독자기준)	• 고교 내신성적 80% • 면접성적 20%	고교내신 1~2학년 성적반영
	글로벌제과제빵과	• 일반전형 • 특별전형(독자기준)		
	글로벌호텔외식산업과	• 일반전형 • 특별전형(독자기준)		
수시 2차 2014. 11. 4(화) ~ 11. 18(화)	글로벌명품조리과	• 일반전형	• 고교 내신성적 80% • 면접성적 20%	고교내신 1~2학년 성적반영
	글로벌제과제빵과	• 일반전형		
	글로벌호텔외식산업과	• 일반전형 • 특별전형		
정시 2014. 12. 19(금) ~ 2015. 1. 2(금)	글로벌명품조리과	• 일반전형	• 고교 내신성적 50% • 수능성적 50%	고교내신 1~3학년 성적반영 수능 우수 2영역 반영
	글로벌제과제빵과	• 일반전형		
	글로벌호텔외식산업과	• 일반전형		

■ 글로벌실용음악과 (수시, 정시) - 모집시기는 위와 동일함

내신성적	면접성적	실기성적	시창	기초화성법	총점
300점 (30%)	150점 (15%)	500점 (50%)	25점 (2.5%)	25점 (2.5%)	1,000점 (100%)

* 자세한 내용은 홈페이지를 www.wsi.ac.kr 참조하세요.

▶ Sol International School 장학제도

대상학과	장학금	장학기준
글로벌명품조리과 글로벌제과제빵과 글로벌호텔외식산업과 글로벌실용음악과	수업료 전액 입학금 전액	<ul style="list-style-type: none"> ■ 공인 TOEIC 600점 이상(이에 상응하는 영어 공인점수) ■ JPT 650점 이상(이에 상응하는 일본어 공인점수) ■ HSK 5급 이상(이에 상응하는 중국어 공인점수) ■ 특성화고 : 고교 내신 영어교과 평균성적 1등급 이내 ■ 일반계고 : 고교 내신 영어교과 평균성적 2등급 이내 ※ 재학 중 성적(평점) 4.0이상 계속 지급
글로벌명품조리과 글로벌제과제빵과 글로벌호텔외식산업과 글로벌실용음악과	수업료 70%	<ul style="list-style-type: none"> ■ 공인 TOEIC 550점 이상(이에 상응하는 영어 공인점수) ■ JPT 600점 이상(이에 상응하는 일본어 공인점수) ■ HSK 4급 이상(이에 상응하는 중국어 공인점수) ■ 특성화고 : 고교 내신 영어교과 평균성적 2등급 이내 ■ 일반계고 : 고교 내신 영어교과 평균성적 3등급 이내
글로벌명품조리과 글로벌제과제빵과 글로벌호텔외식산업과 글로벌실용음악과	수업료 50%	<ul style="list-style-type: none"> ■ 공인 TOEIC 500점 이상(이에 상응하는 영어 공인점수) ■ JPT 550점 이상(이에 상응하는 일본어 공인점수) ■ HSK 3급 이상(이에 상응하는 중국어 공인점수) ■ 특성화고 : 고교 내신 영어교과 평균성적 3등급 이내 ■ 일반계고 : 고교 내신 영어교과 평균성적 4등급 이내

Sol International School

- SICA SICAP SIHOT SIMUSIC -